

Regulação para expansão de recursos energéticos distribuídos

HUGO LAMIN

Superintendência de Regulação dos
Serviços de Distribuição –
SRD/ANEEL

10 de setembro de 2021



Participação Pública

Tomada de Subsídios

011/2021

 ANEEL

Regulação para a expansão dos recursos energéticos distribuídos

PARTICIPE!

Contribuições até 24/09/2021

Formulário disponível em:
www.aneel.gov.br/tomadas-de-subsidios

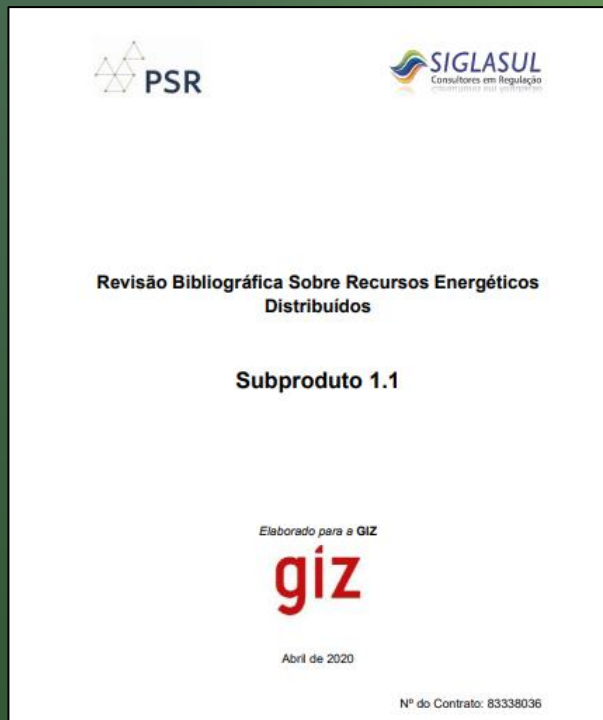



ANEEL
AGÊNCIA NACIONAL DE
ENERGIA ELÉTRICA

<https://www.aneel.gov.br/tomadas-de-subsidios>

Tomada de Subsídios nº 11/2021

E-ANEEL : Nota Técnica nº 076/2021-SRD/ANEEL e anexos:




PSR SIGLASUL
Consultores em Regulação

Revisão Bibliográfica Sobre Recursos Energéticos Distribuídos

Subproduto 1.1

Elaborado para a GIZ



Abril de 2020

Nº do Contrato: 83338036



PSR SIGLASUL
Consultores em Regulação

Experiência Internacional Sobre Recursos Energéticos Distribuídos

Subproduto 1.2



Elaborado para a GIZ



Julho de 2020

Nº do Contrato: 83338036



PSR SIGLASUL
Consultores em Regulação

Propostas de Modelos Regulatórios

Subproduto 1.3

Elaborado para a GIZ



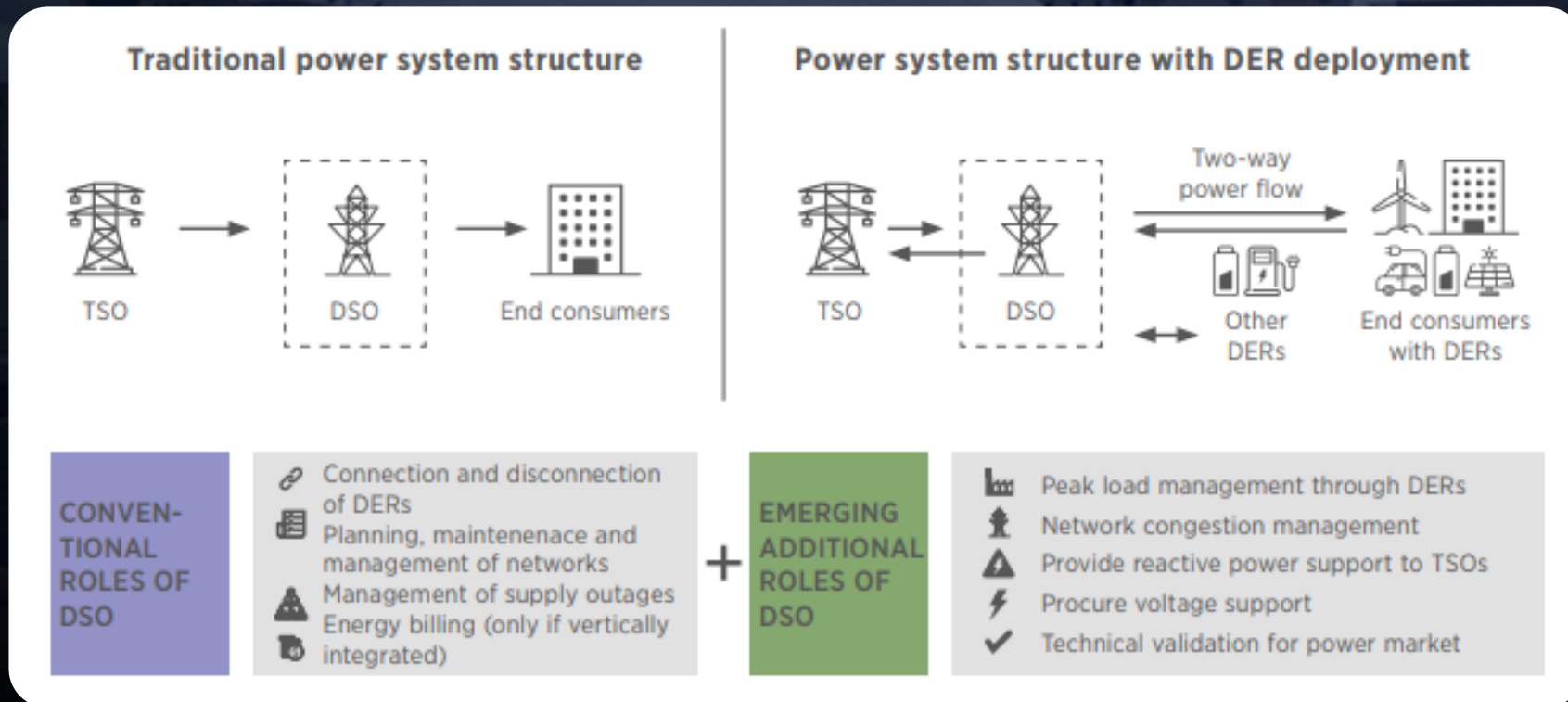
Outubro de 2020

Nº do Contrato: 83338036

Recursos Energéticos Distribuídos - RED



Mudança Estrutural no Setor Elétrico



- Inovações disruptivas

- Transformação da infraestrutura

- Novos modelos de negócios

- E como a regulação deve avançar?

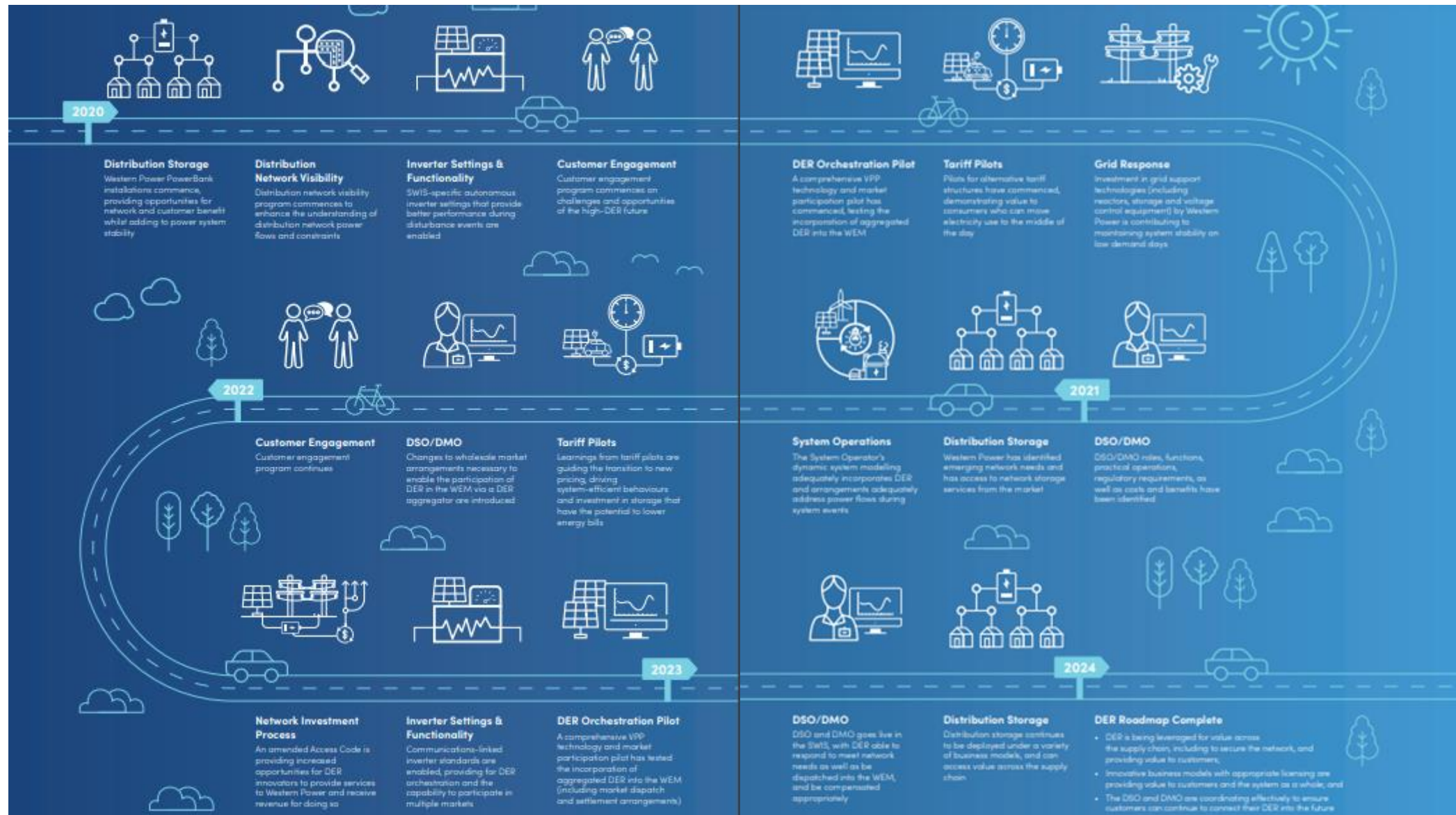


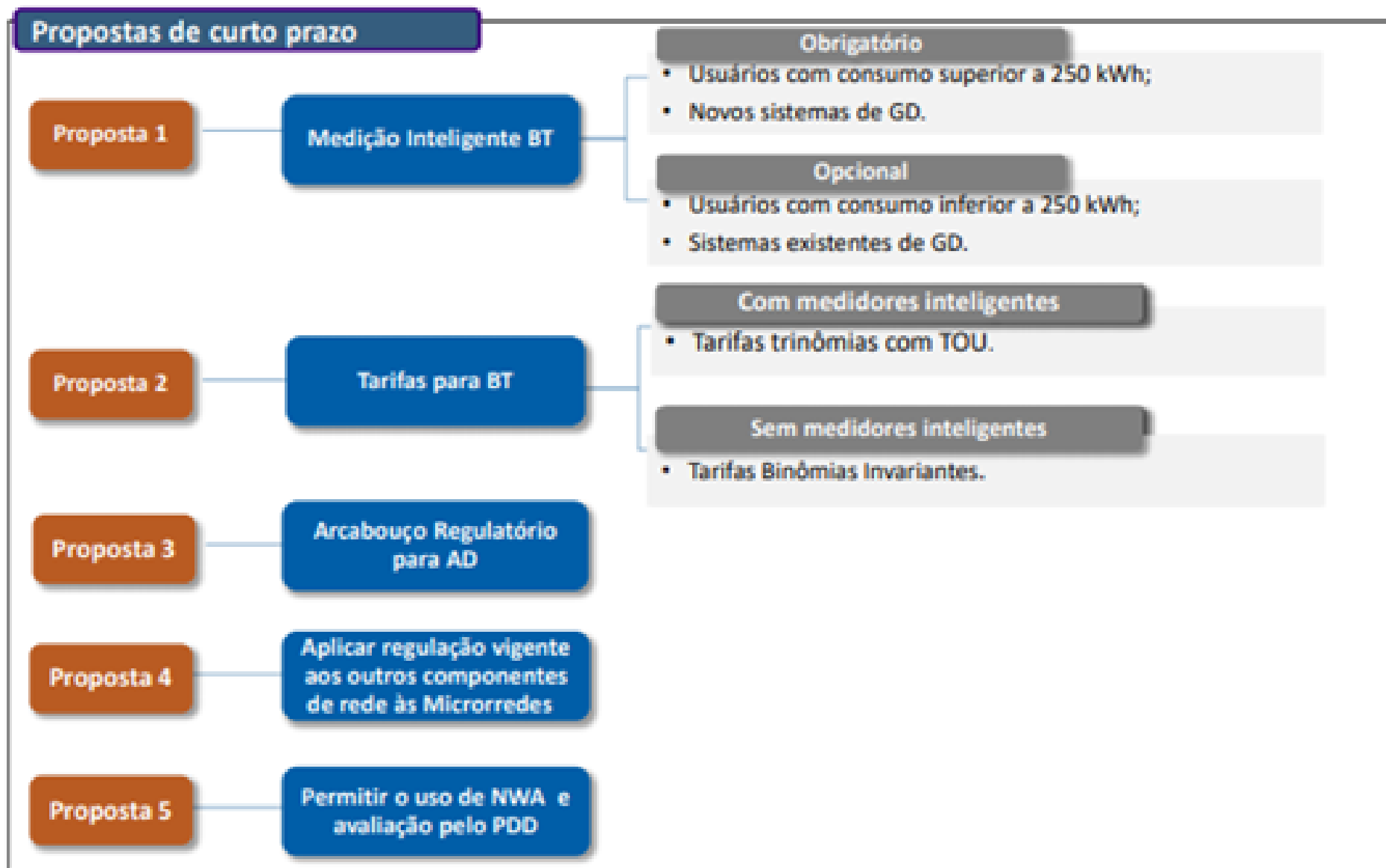


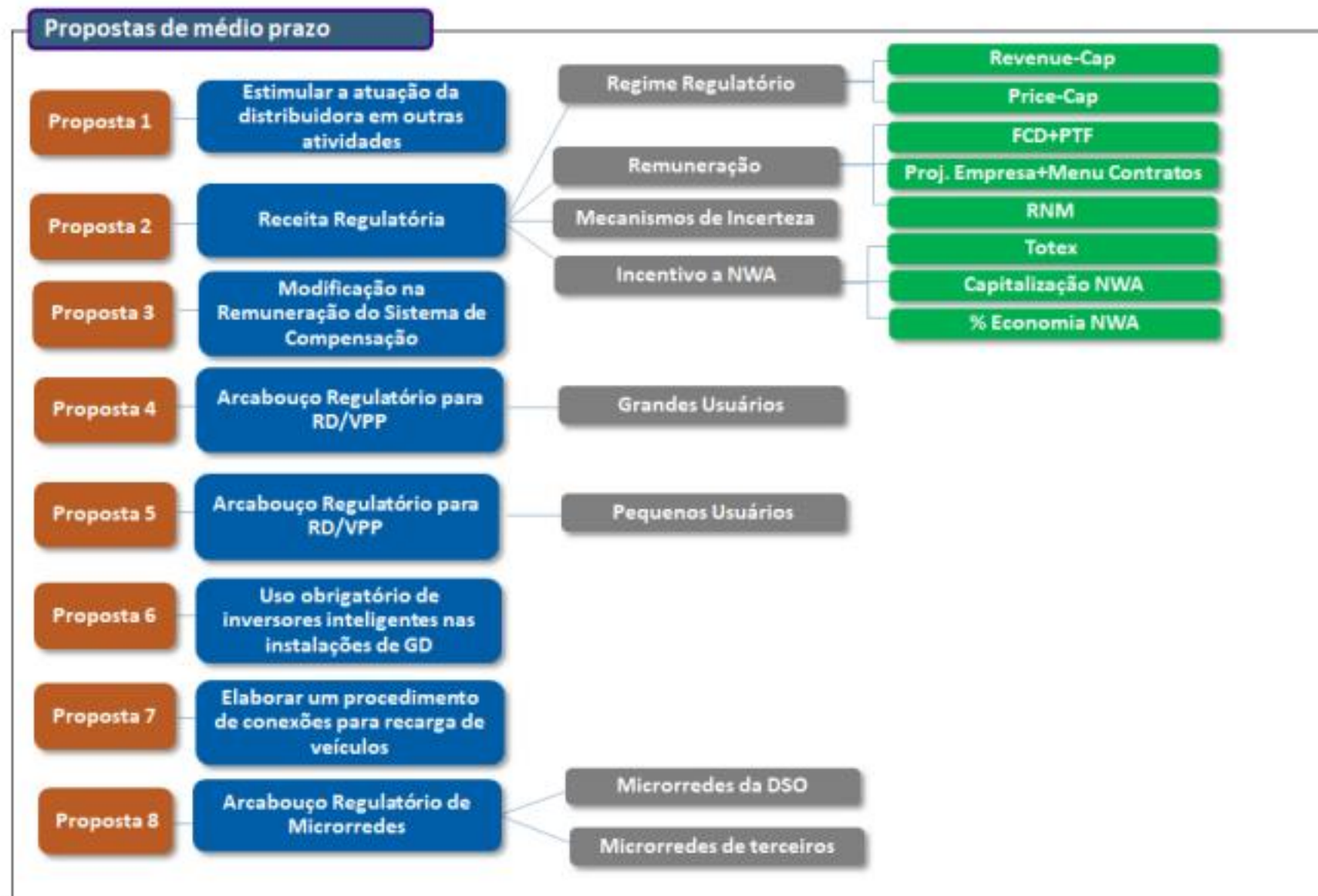
Reflexões:

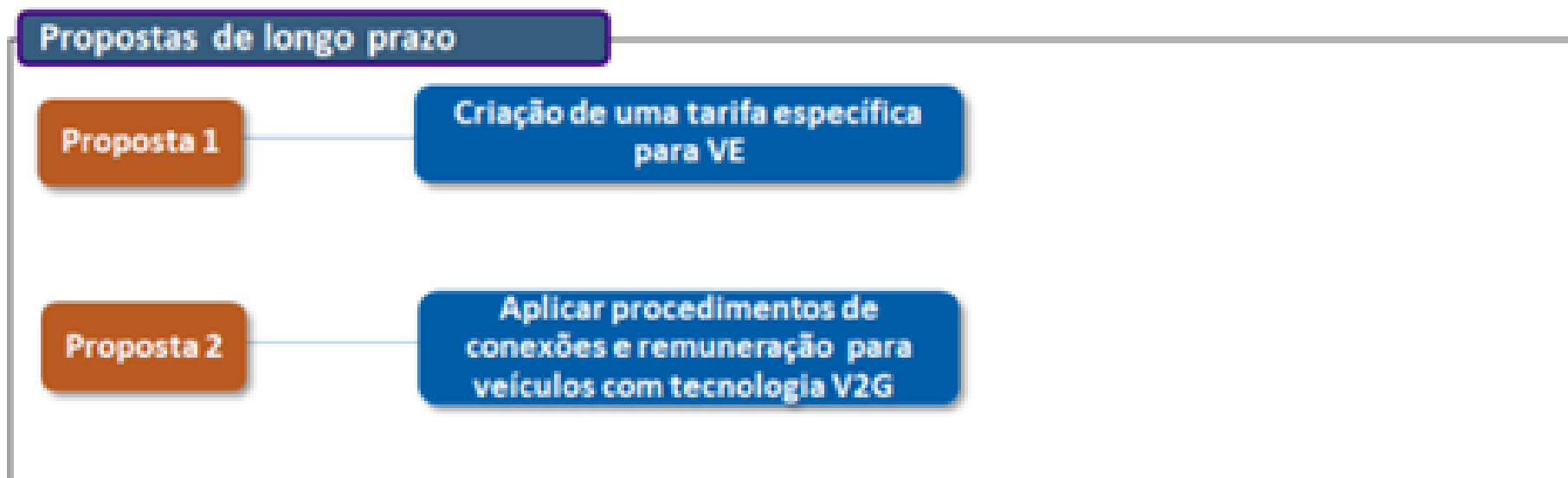
- 1** Qual é o “problema regulatório”?
- 2** Papel da ANEEL e dos agentes.
- 3** Foco no consumidor.
- 4** Qualidade e Eficiência.
- 5** Modicidade Tarifária.
- 6** Sustentabilidade econômico-financeira.

Exemplo australiano (Roadmap):









**Tomada de Subsídios
010/2021**

Participe!

**ANEEL recebe contribuições sobre
abertura do Mercado Livre**

Contribuições até 17/08/2021
ts010_2021@aneel.gov.br



**Consulta Pública
nº 040/2021**

Participe!

**Critérios de contratação de
energia em Chamada Pública de
Geração Distribuída**

Contribuições até 31/8/2021
cp040_2021@aneel.gov.br



**2º Fase da
Consulta Pública
nº 007/2021**

Participe!

**Segurança cibernética no
setor elétrico**

Contribuições até 18/10/2021
Formulário disponível em:
www.aneel.gov.br/consultas-publicas



**Consulta Pública
049/2021**

Participe!

**Projetos-Pilotos de Tarifas
(Sandboxes Tarifários)**

Contribuições até 13/10/2021
cp049_2021@aneel.gov.br



“As respostas às questões elencadas serão utilizadas como parâmetros para balizar o ritmo, a direção e o grau de profundidade de eventuais intervenções regulatórias da Agência.”





HUGO LAMIN
MARCO AURÉLIO LENZI CASTRO

Superintendência de Regulação dos Serviços de
Distribuição - SRD

Agência Nacional de Energia Elétrica - ANEEL

<https://www.aneel.gov.br>

Ouvidoria Setorial: 167

