

JEITO DE *SEK* LIGHT



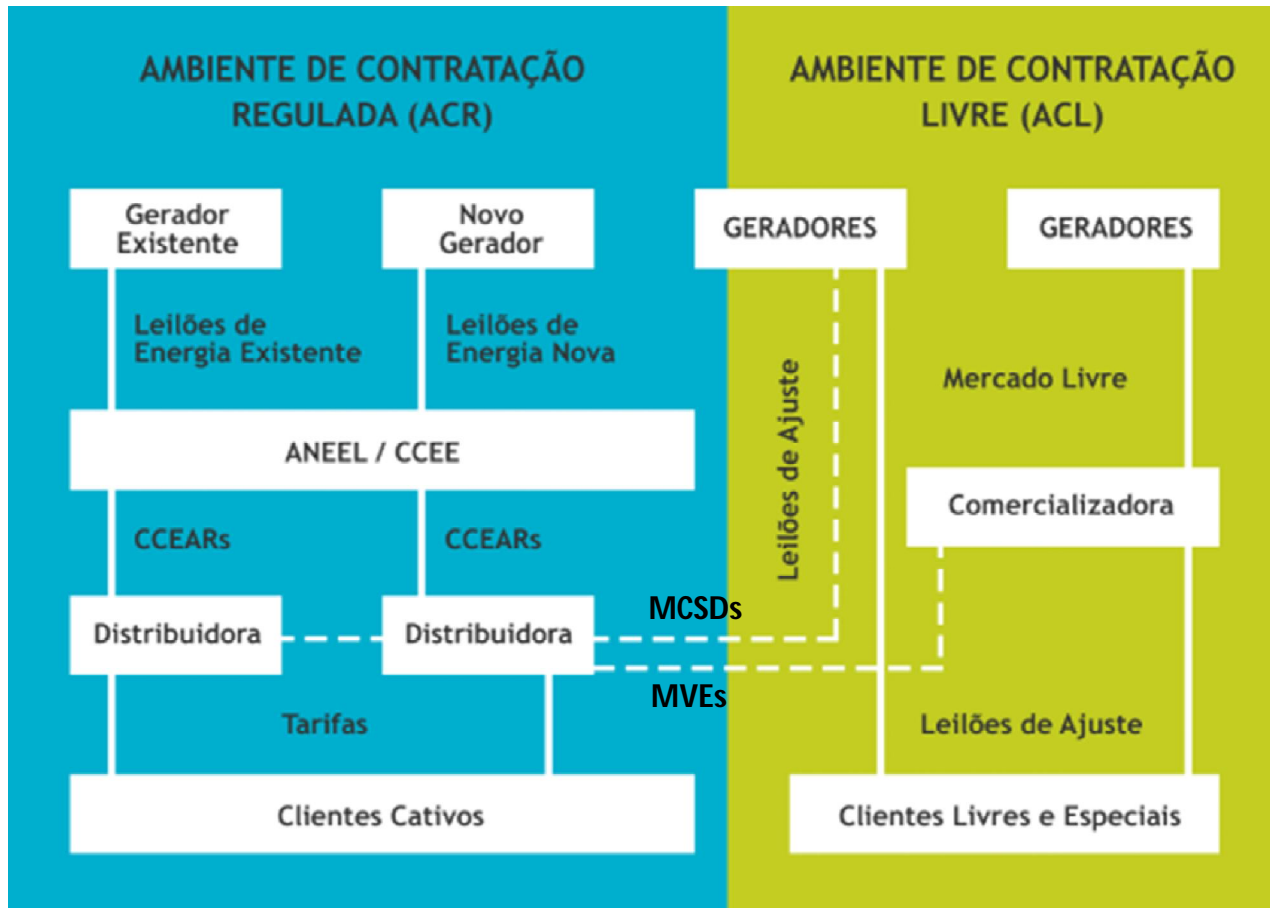
**Novos Desenhos do Mercado de Comercialização de Energia Elétrica
2º seminário: O FUTURO DO SETOR ELÉTRICO BRASILEIRO**

ABCE – GESEL – FUNCOGE

26/9/2019

O atual modelo de comercialização

Dois ambientes: ACR e ACL



- Expansão da Oferta
- Universalização
- Modicidade Tarifária
- Sustentabilidade Ambiental

O que mudou ao longo dos últimos 15 anos...

- ▶ Estoque de energia existente foi acabando em algumas distribuidoras.
- ▶ MP 579 deixou as distribuidoras subcontratadas quando o preço subiu => conta ACR.
- ▶ Onda de migrações a partir de 2015 => discos sobrecontratadas com PLD baixo.
- ▶ Migração de Consumidores Especiais.
- ▶ Aumento do Mercado Livre. ▶▶
- ▶ Mudança na Matriz Elétrica. ▶▶
- ▶ Aumento da Geração Distribuída.
- ▶ Mudança no comportamento do consumidor. ▶▶
- ▶ $GSF < 1$ provocou uma onda de judicialização no sistema ▶▶

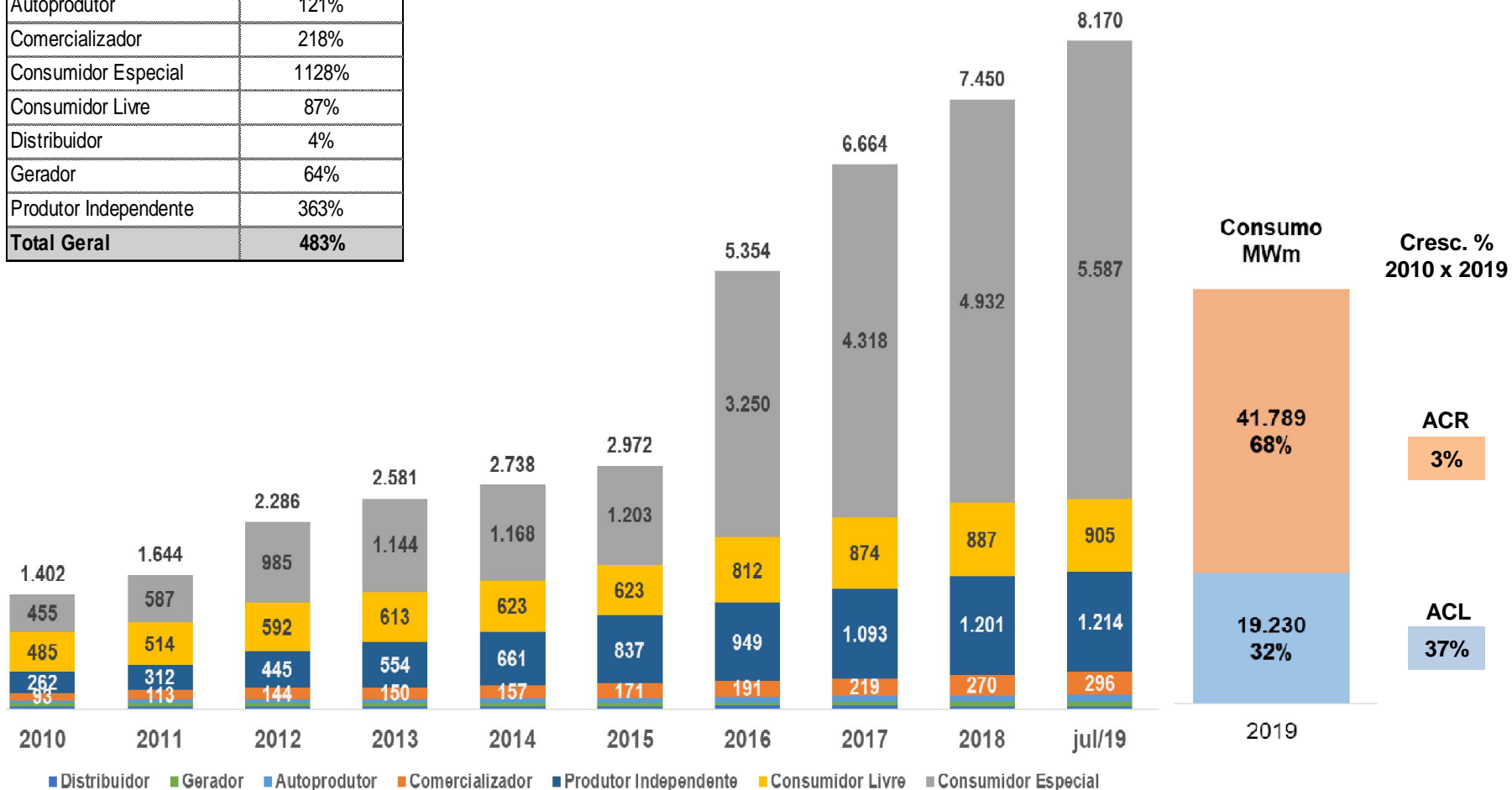


Neessidade de revisão do modelo

Crescimento do Mercado Livre nos últimos anos

Peso ACR e ACL

Classe	2010 a 2019
Autoprodutor	121%
Comercializador	218%
Consumidor Especial	1128%
Consumidor Livre	87%
Distribuidor	4%
Gerador	64%
Produtor Independente	363%
Total Geral	483%



Fonte: CCEE



#jeitodeSERLight



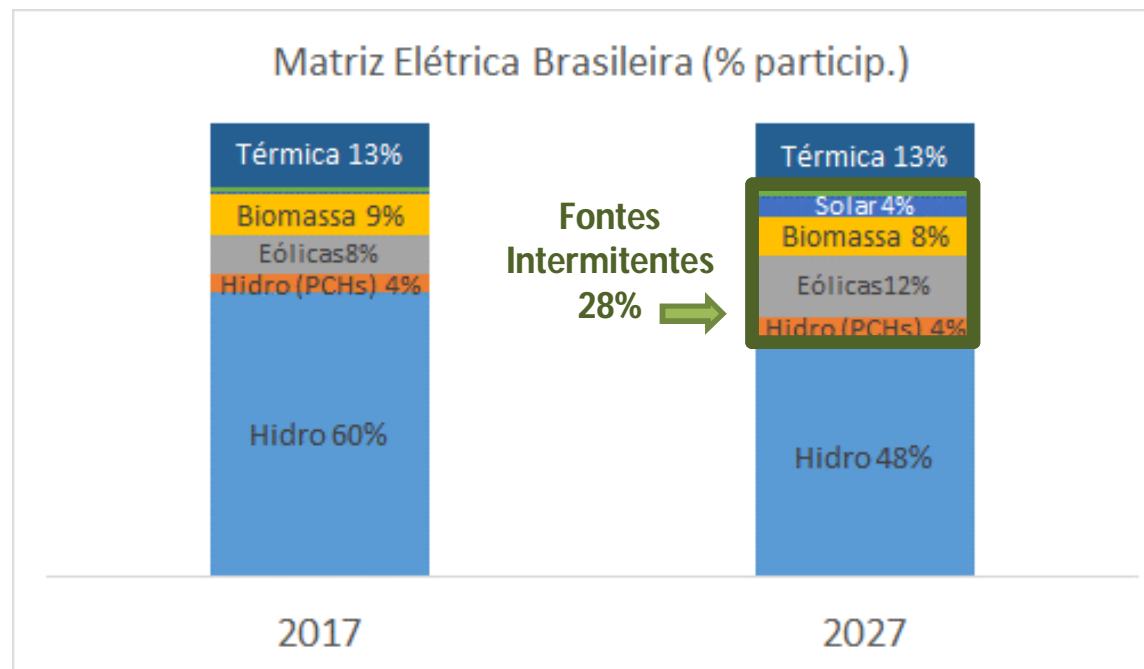
Matriz Elétrica Brasileira

Evolução da Capacidade Instalada

Capacidade Instalada (GW)	2017	2027
Renováveis	125.9	164.2
Hidro	93.6	103.4
Outras Renováveis	32.3	60.8
Hidro (PCHs)	6.0	8.9
Eólicas	12.3	26.7
Biomassa	13.5	16.6
Solar	0.5	8.6
Não-Renováveis	22.8	32.0
Nuclear	2.0	3.4
Térmica	20.8	28.6
Gas Natural	12.5	23.0
Carvão	3.1	3.4
Óleo Combustível	3.7	1.4
Diesel	1.5	0.8
Outros	7.0	20.1
Alternativa Ponta	0.0	13.1
Sistema Interligado Nacional	148.6	209.3
Importação (Itaipu)	7.0	7.0
Total	155.6	216.3



+ 39%

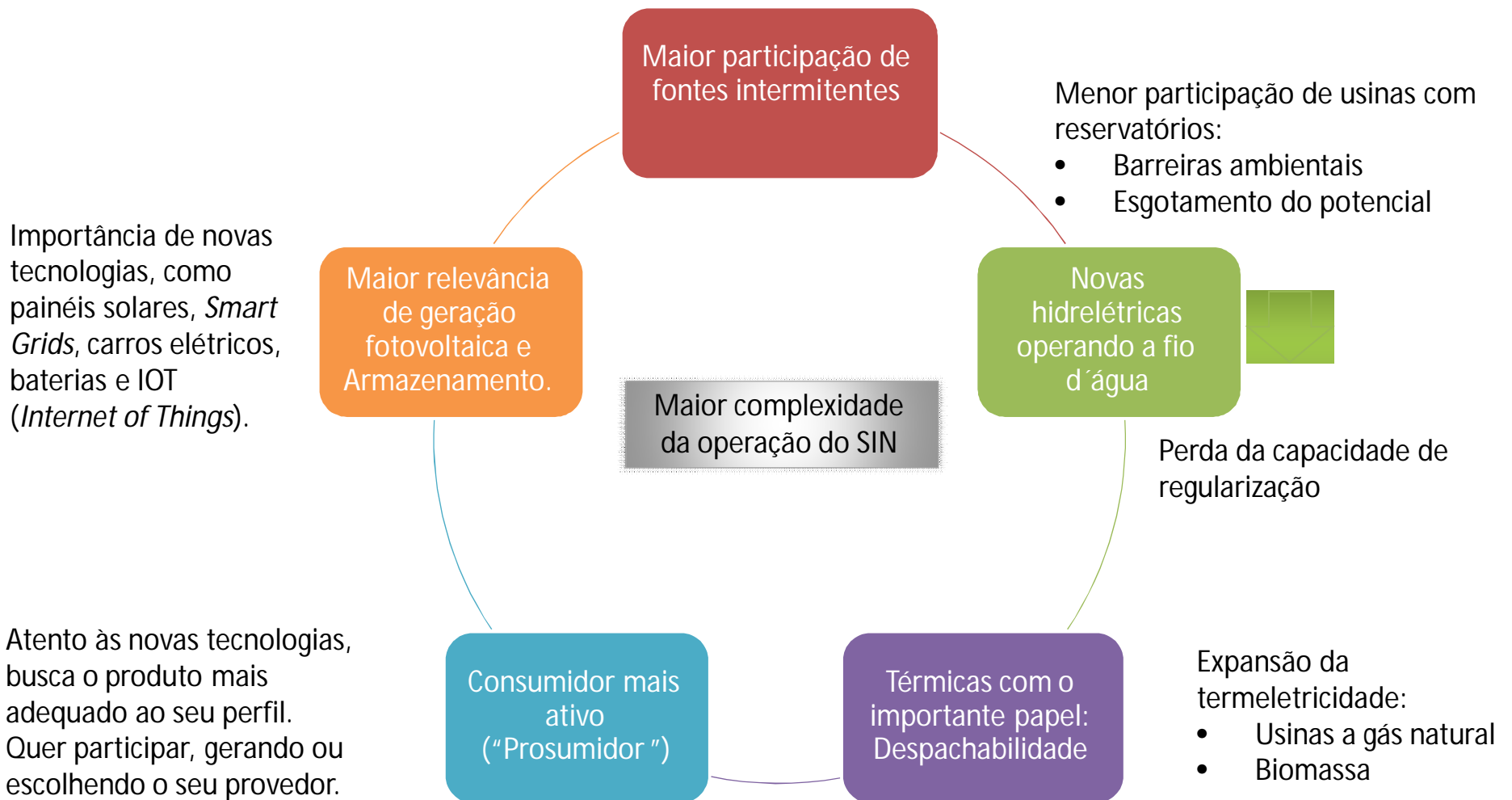


Fonte: Plano Decenal de Expansão 2027 (EPE)



Mudanças na Matriz Elétrica Brasileira

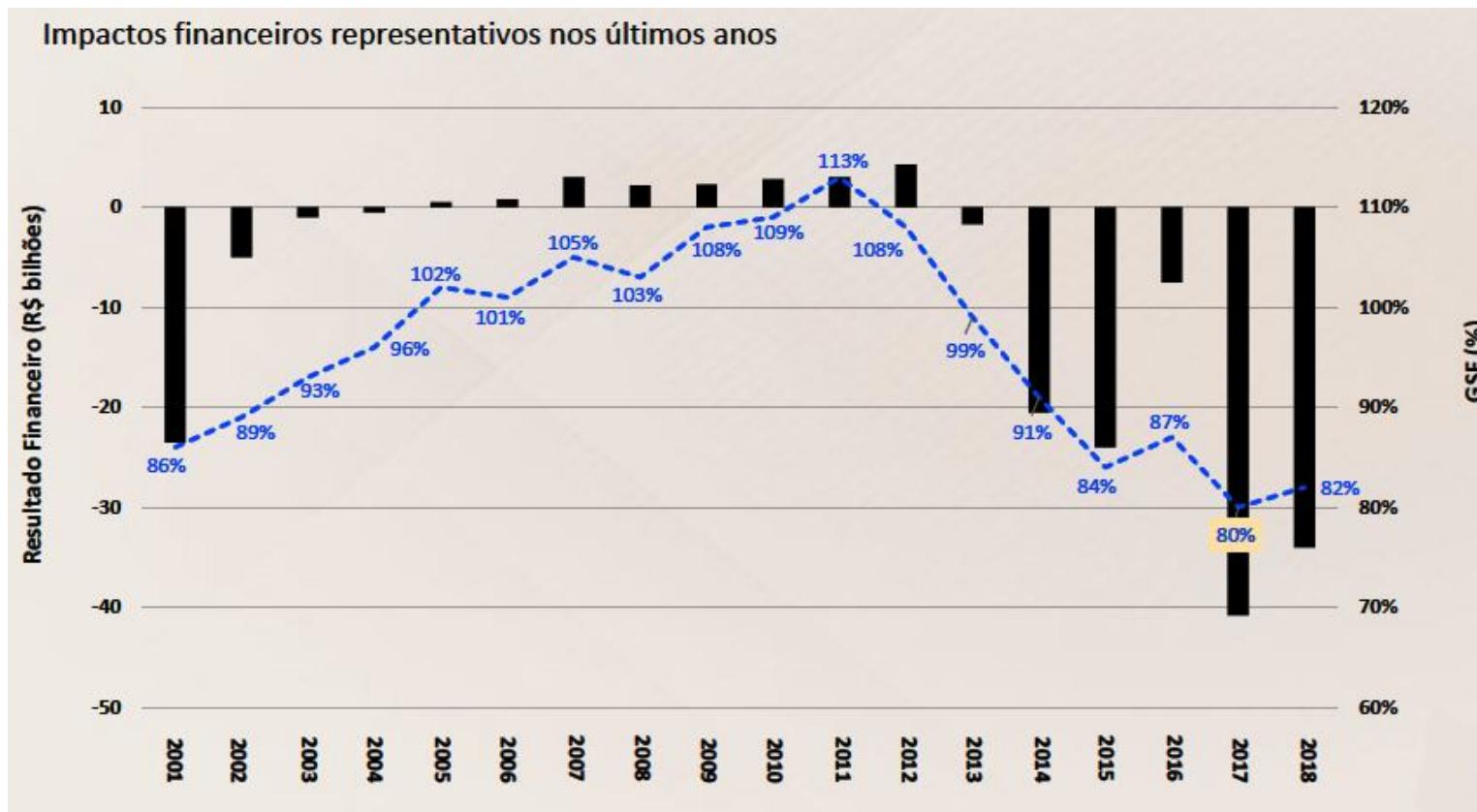
Pelo lado da oferta e pelo lado da demanda



MRE e GSF

- **Mecanismo de Realocação de Energia (MRE):** compartilhamento do risco hidrológico.
- **Garantia Física (GF):** energia que pode ser utilizada para comercialização.
- **Generation Scaling Factor (GSF):** Razão entre energia gerada e a garantia física dos integrantes do MRE.

$$= \frac{\sum G}{\sum GF}$$



FONTE: ENASE 2019 - MRE: O FUTURO DO RISCO HIDROLÓGICO NA COMERCIALIZAÇÃO DE ENERGIA



GT de Modernização do Setor Elétrico

Ondas de Estudos e Análises

ONDAS de Estudos e Análises

Estabelecimento dos Grupos Temáticos:

1ª Onda

- Formação de Preços - **CCEE**
- Critério de Suprimento - **EPE**
- Sustentabilidade da Distribuição - **MME**
- Sustentabilidade da Transmissão - **ONS**
- Processos de contratação - **CCEE**
- Desburocratização e Melhoria de Processos - **MME**
- Inserção de Novas Tecnologias - **EPE**

2ª Onda

- Lastro e Energia - **MME**
- MRE - **CCEE**

3ª Onda

- Abertura do Mercado - **MME**
- Alocação de Custos e Riscos - **MME**
- Racionalização de Encargos e Subsídios - **MME**
- Governança - **MME**
- Sistemática de Leilões - **EPE**

W
O
R
K
S
H
O
P*

OUTROS WORKSHOPS*

É prevista a realização de **workshops nacionais** sobre Critério de Suprimento e Formação de Preços.

É prevista a realização de um **Workshop Internacional** com experiências internacionais sobre:

1. O futuro da Distribuição
2. Mercado de capacidade
3. Formação de preços

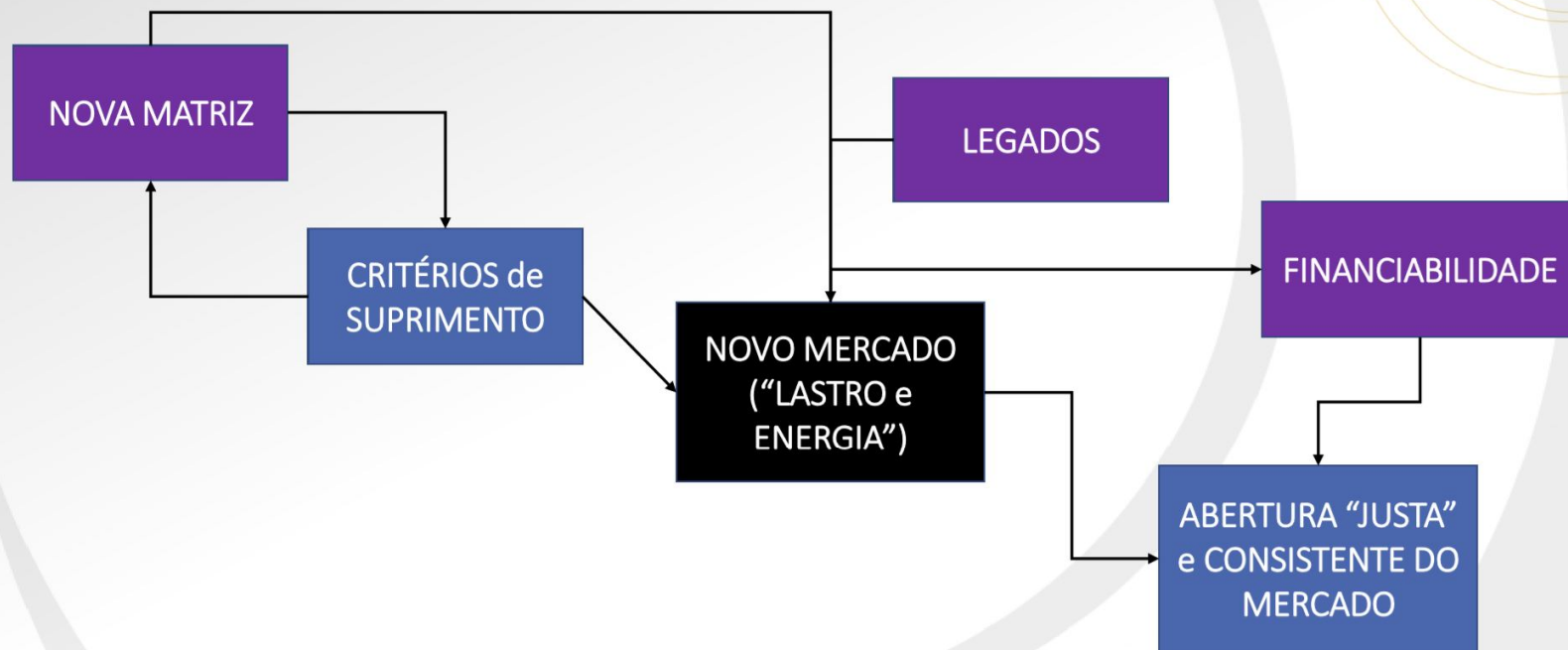
* Proposta tentativa

GT de Modernização do Setor Elétrico

Concatenação dos temas

Entrelaçamento dos temas do GT Modernização

Légenda:
■ GT's
■ Outros desafios



Obrigada!

Alessandra Genu Dutra Amaral
Diretora de Energia e Comercialização
alessandra.amaral@light.com.br
Tel: 21-2211-2740