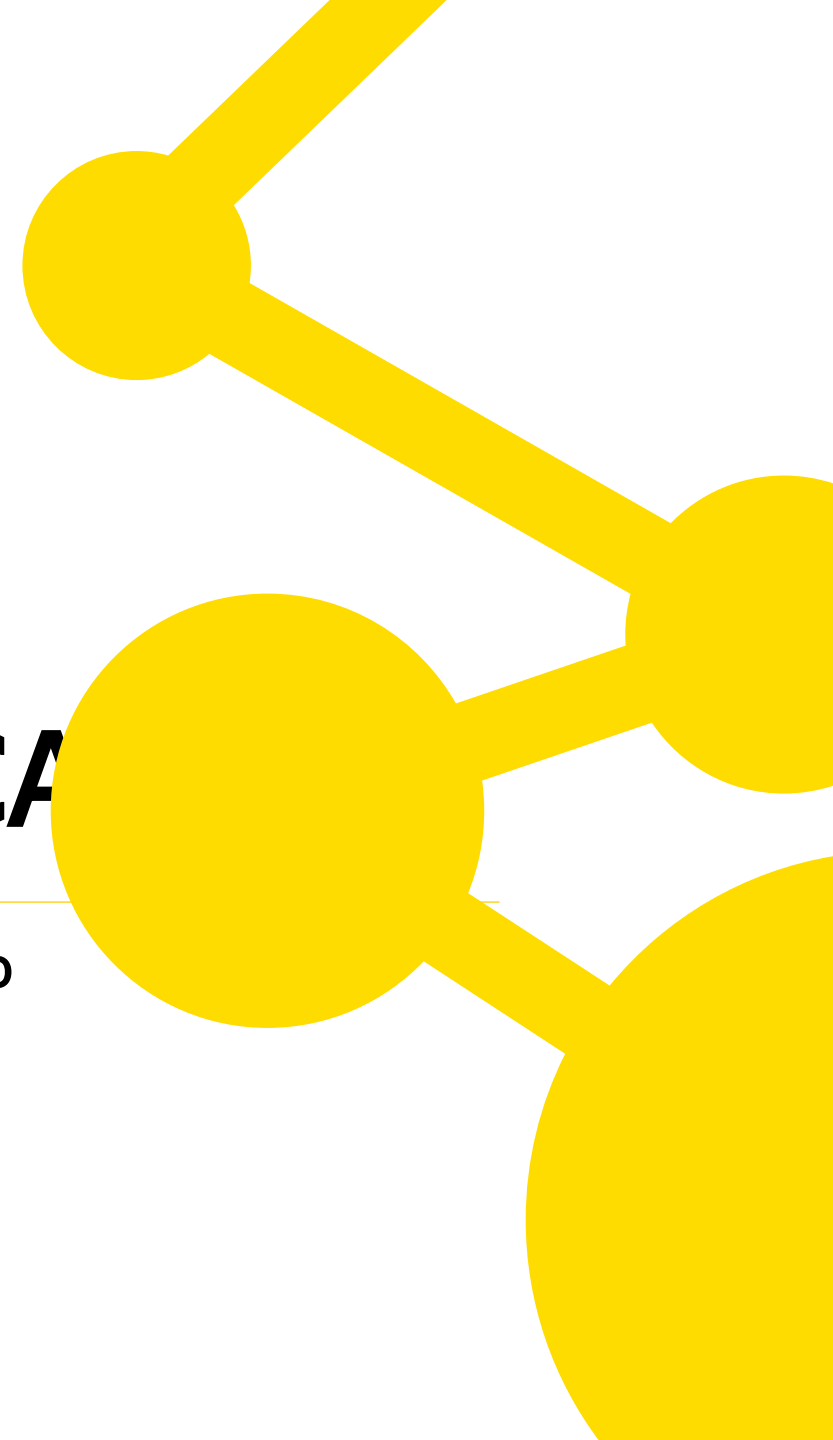


# TRANSIÇÃO ENERGÉTICA

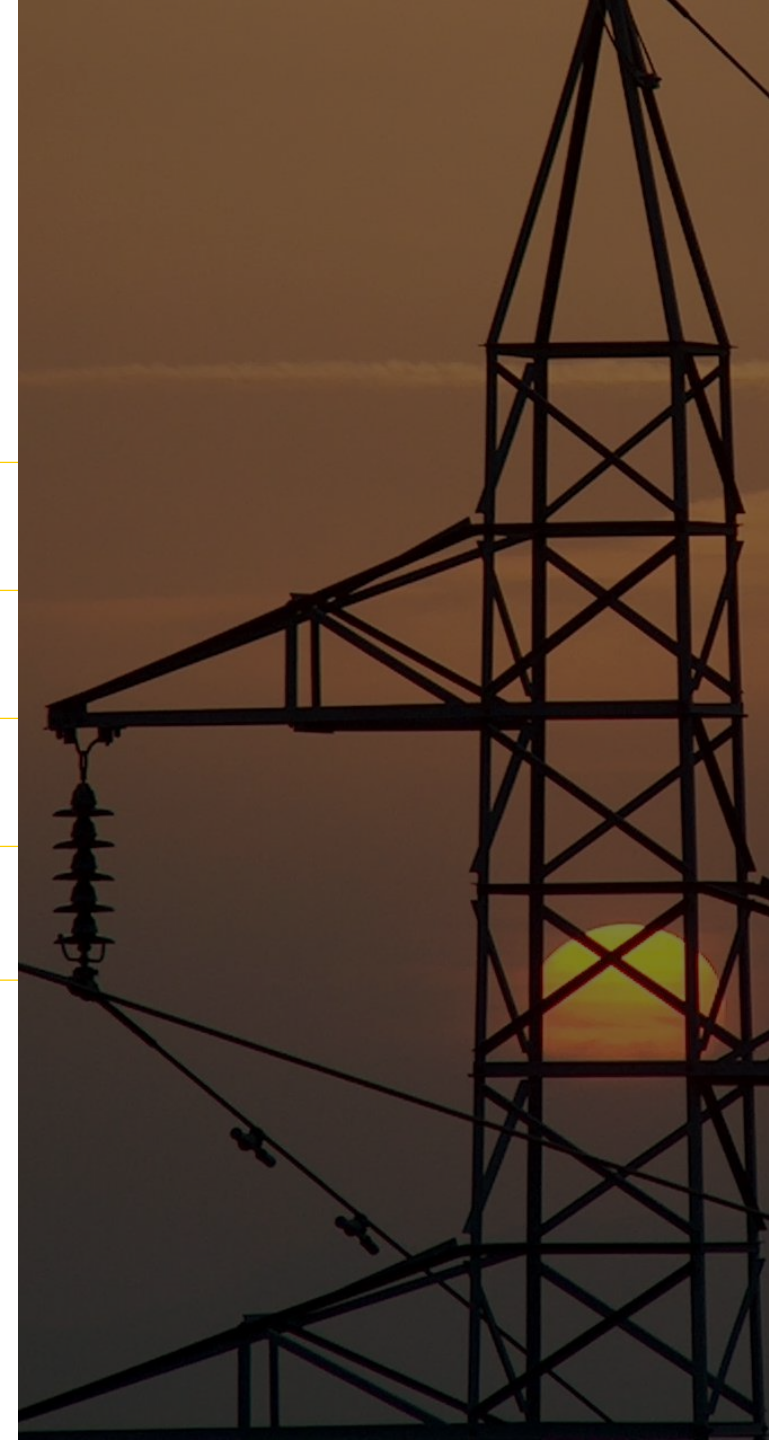
O papel crítico do ORD enquanto veículo da transformação  
Desafios e Oportunidades

José Ferrari Careto  
6 de junho de 2022



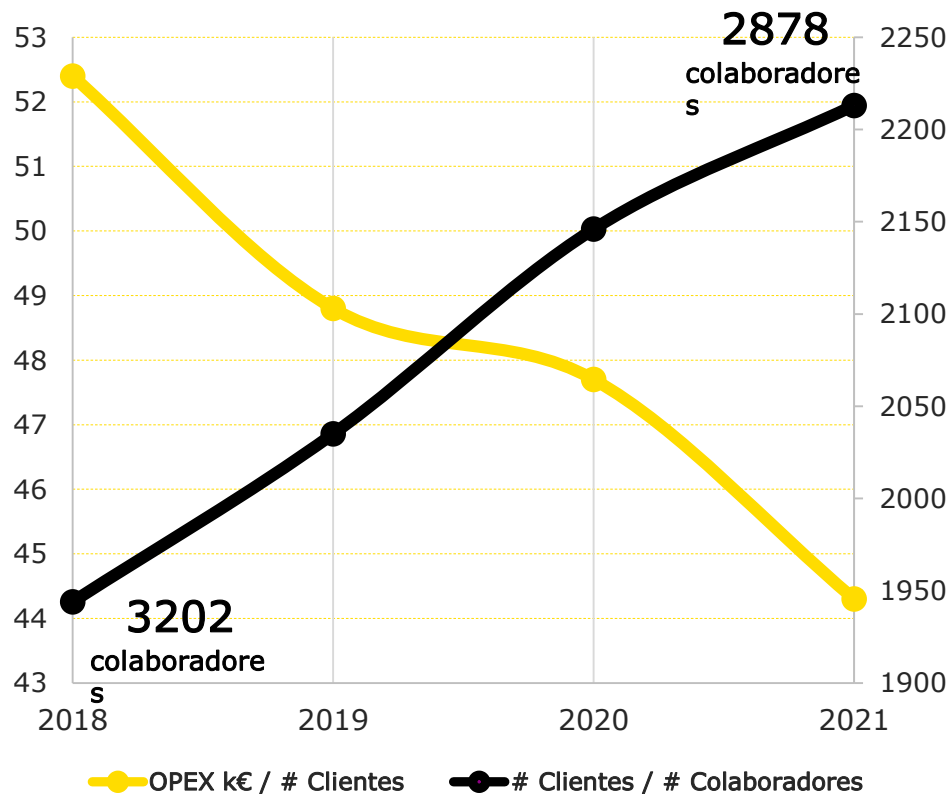
# 5 DESAFIOS PARA OS PRÓXIMOS 5 ANOS

1. ASSEGURAR EFICIÊNCIA
2. FACILITAR A TRANSIÇÃO ENERGÉTICA
3. RENOVAR A REDE
4. GERIR PROATIVAMENTE O IMPREVISÍVEL
5. ATRAIR E RETER TALENTO



# ASSEGARAR EFICIÊNCIA | fazer mais com menos

OPEX (k€) por # Clientes / # Colaboradores por # Clientes



Digitalização de processos e da relação com Clientes; operação eficiente e orientada ao utilizador



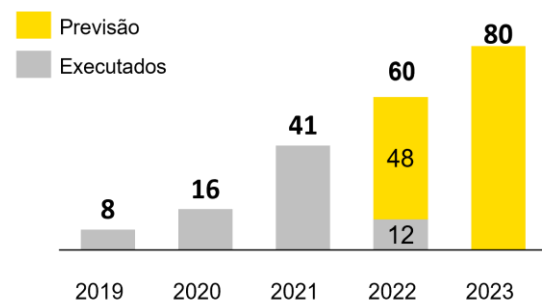
Fonte: E-REDES; \*1T2022 (+43% face ao 4T2021)

Ativos e rede com dados e analítica para abordagens preditivas minimizando custos e risco (e.g. Gestão de Ativos, Gestão da Vegetação)

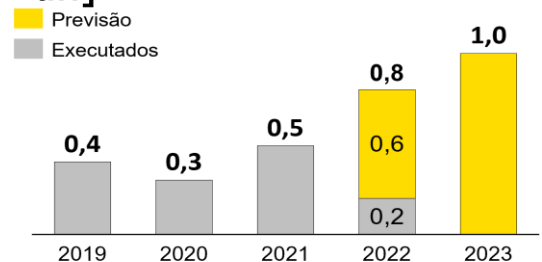
Flexibilidade, requerendo enquadramento legal e regulatório e desenvolvimento de mercado

# FACILITAR A TRANSIÇÃO ENERGÉTICA | promover, desbloquear

## # Pedidos Autoconsumo<sup>1</sup> [k un]



## # Pedidos Mob. Elétrica<sup>1,2</sup> [k un]



Fonte: E-REDES

### 1,5k

Ligações em curso de Centros Eletroprodutores

### 5,8GW

Cap. renovável ligada à rede de distribuição  
+15% '21 vs. '20

### 92k

Pedidos de ligação à rede  
+24% '21 vs. '20

### 21,4GW

### h

Energia mobilidade elétrica  
+89% '21 vs. '20

Compromisso de ser um promotor e um *enabler* da transição energética, nunca um obstáculo

Equipas dedicadas, nomeadamente no acompanhamento *end-to-end* do cliente

Tempos de atuação controlados e prioridade na redução

*Roll-out* dos contadores inteligentes

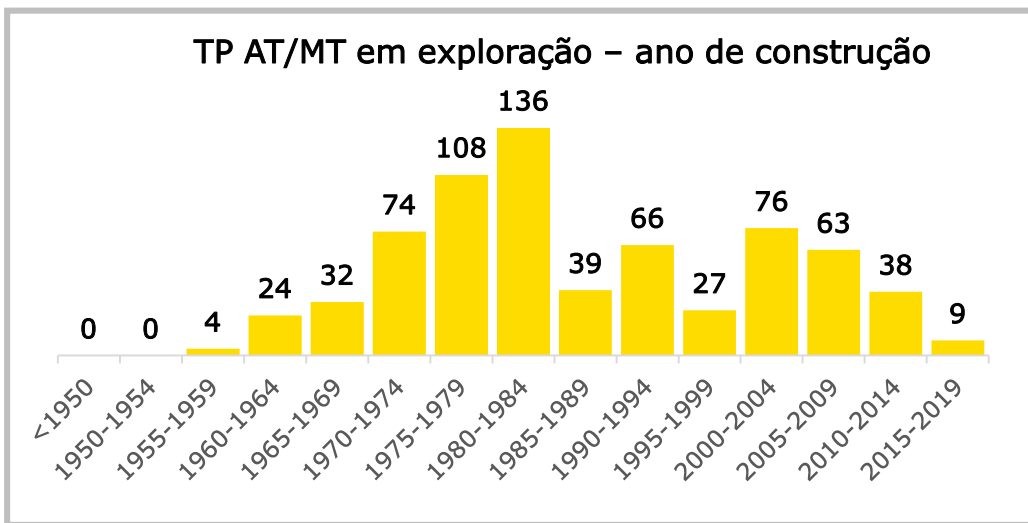
*Open Data* com stakeholders

+4  
M

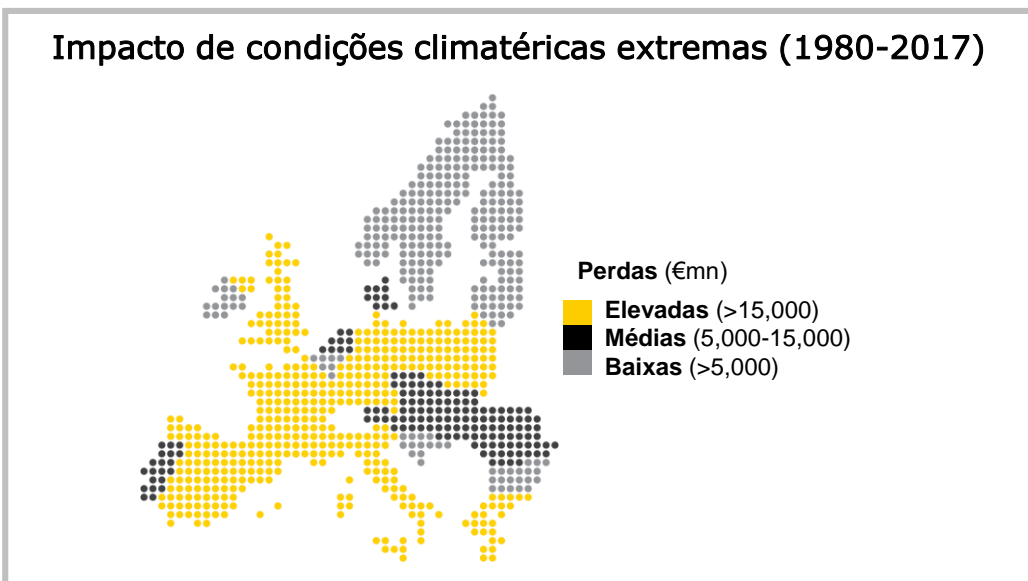
instalado

Fonte: E-REDES

# RENOVAR A REDE | assegurar resiliência



Fonte: E-REDES



Muitos ativos com idade avançada e com necessidade de renovação

~1/3  
Ativos  
amortizado

Fonte: E-REDES

Portugal com elevada percentagem de rede aérea, mais exposta a fenómenos climatéricos

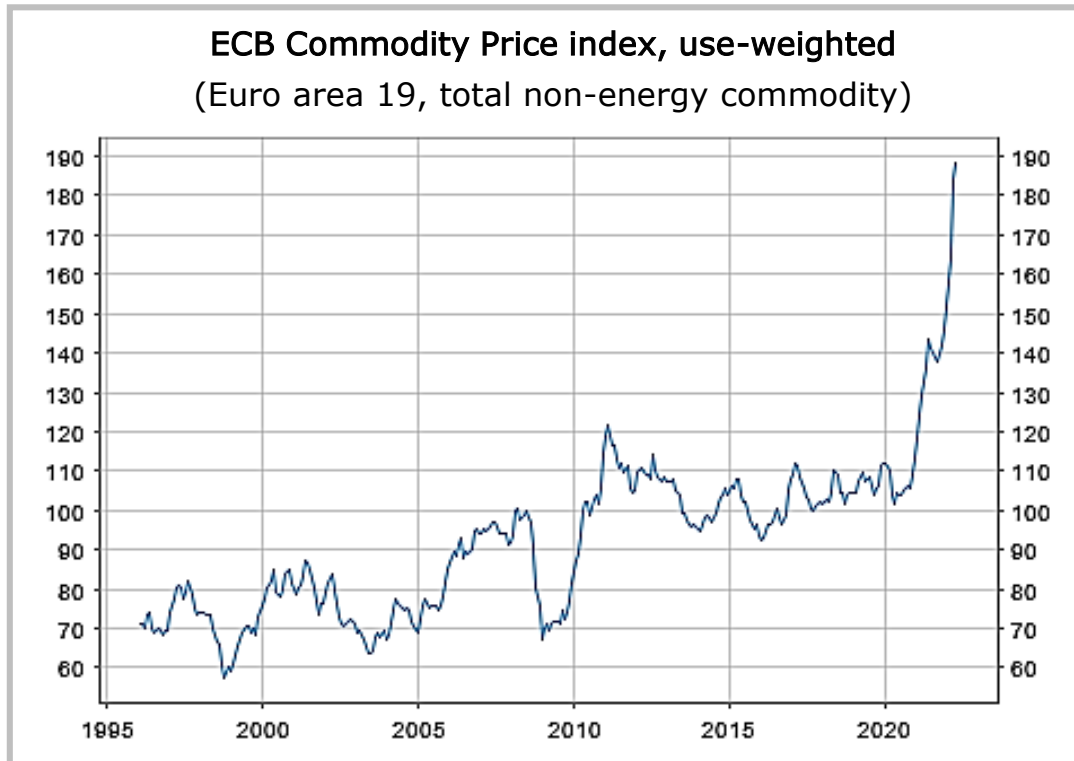
Necessidade de elevados volumes de investimento e necessidades de financiamento

0,4b  
€  
Inv.  
EU+RU  
até 2030

Fonte: Eurelectric

Contexto e desafios na elaboração dos novos PDIRD (AT/MT e BT)

# GERIR PROATIVAMENTE O IMPREVISÍVEL | minimizar surpresas



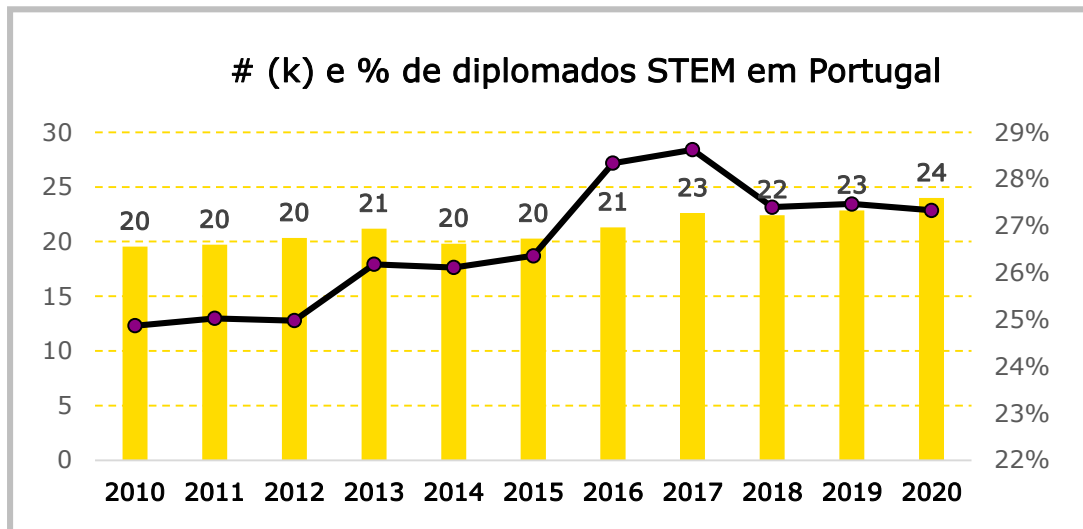
Fonte: ECB

**Aumento de preço das matérias-primas e dificuldades nas cadeias de abastecimento/logística (ex: semicondutores)**

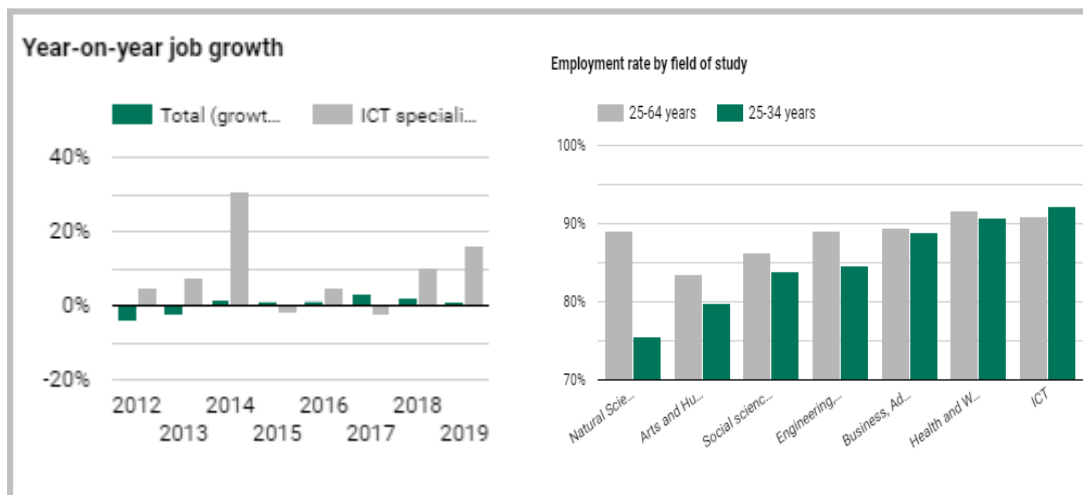
**Mercado português com baixa liquidez, agravando riscos de fornecimento**

**Possibilidade de **disrupção** na gestão integrada das concessões de AT/MT e BT, e destas com IP**

# ATRAIR E RETER TALENTO | combater a escassez



Fonte: Pordata



Fonte: Eurostat (dados para Portugal)

**Perfis STEM** (*Science, Technology, Engineering, Mathematics*) com procura crescente, nomeadamente nas áreas de Engenharia, *Data Science* e Tecnologia

Crescimento da procura acima da média e taxas de empregabilidade perto dos 100%

Reduzida percentagem de mulheres nas áreas mais relevantes para a transição energética

**34%**

Diplomados STEM mulheres

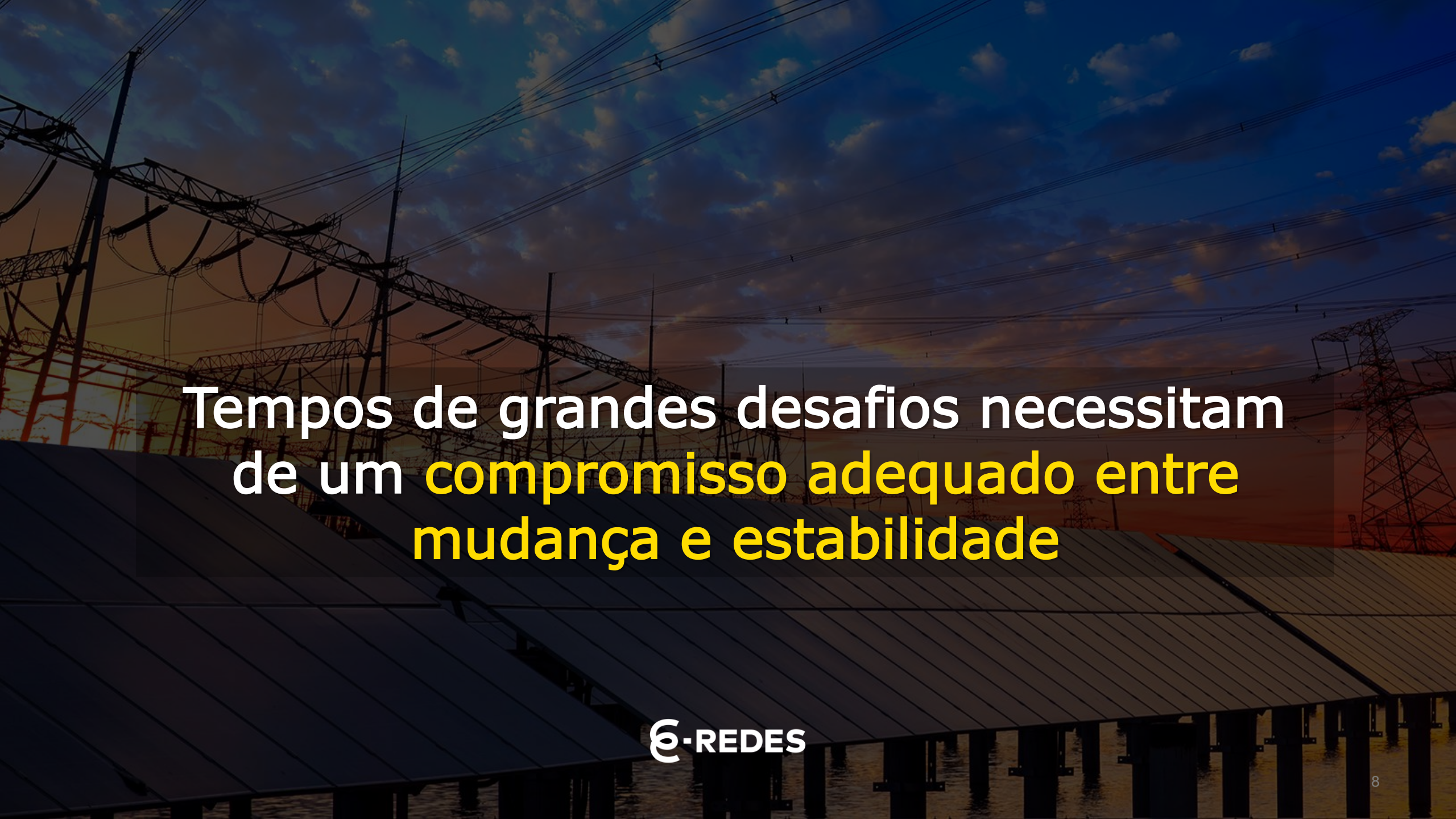
Fonte: Girls Go Circular 2022

Concorrência intensa por talento, também internacional (nómadas digitais, novos emigrantes)

**2M**

Procura STEM UE+EUA

Fonte: Previsões Comissão Europeia e U.S. Bureau of Labor Statistics (até 2030)



Tempos de grandes desafios necessitam  
de um **compromisso adequado entre  
mudança e estabilidade**



