

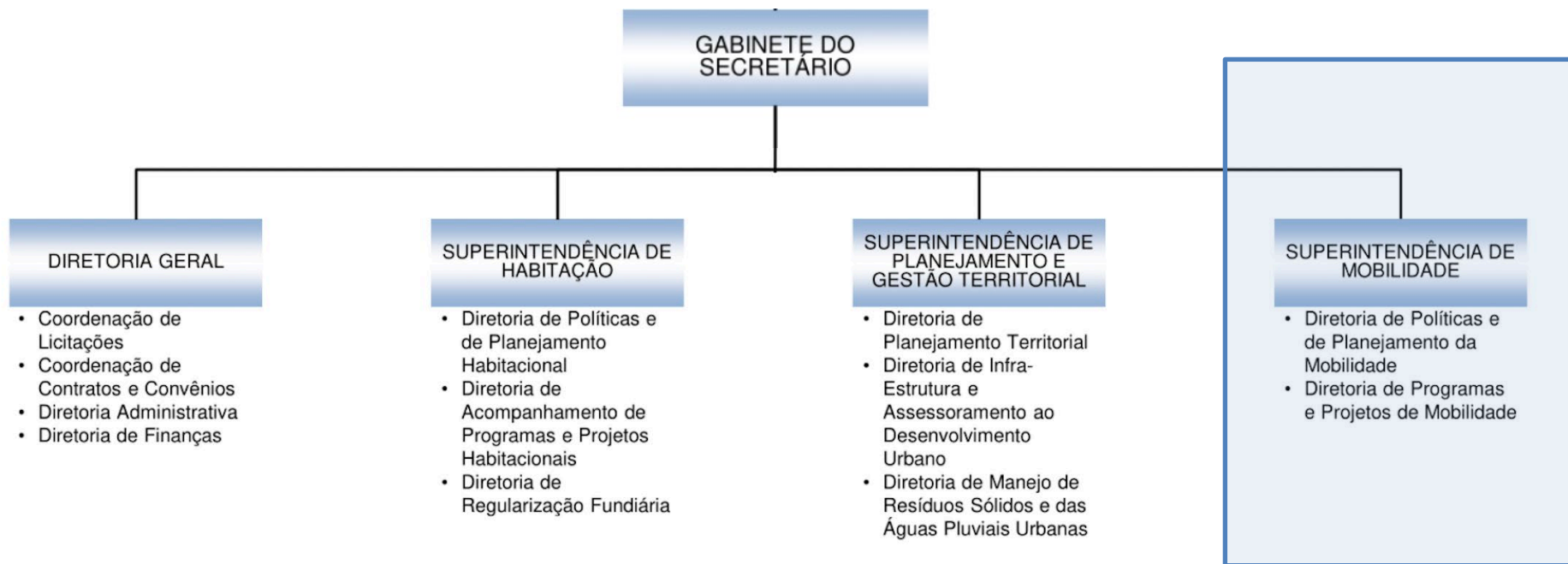


Programa de Mobilidade do Governo do Estado da Bahia



Janeiro de 2022

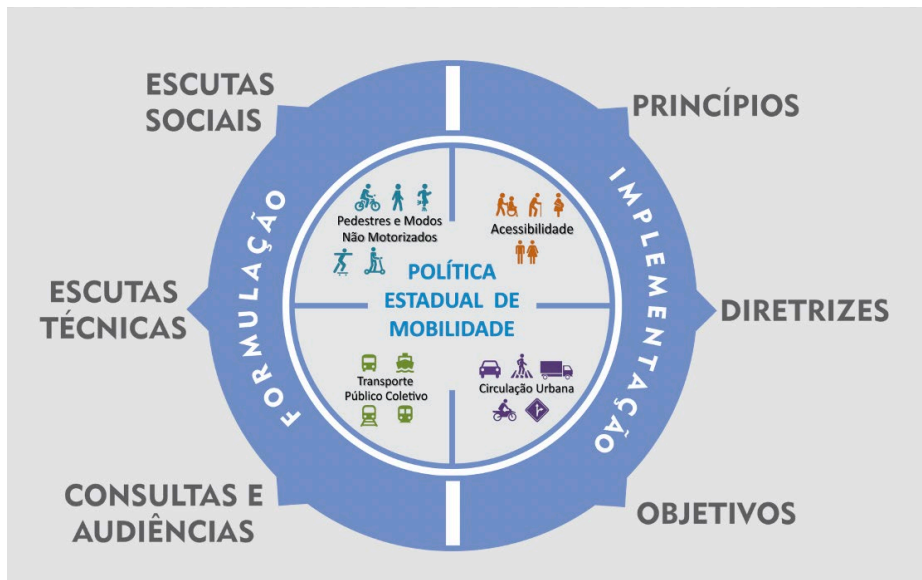
ESTRUTURA ORGANIZACIONAL DA SEDUR



Atuação conjunta e transversal da SUMOB com as demais superintendências, a partir da convergência de objetivos comuns e do comprometimento no que tange o desenvolvimento urbano.

POLÍTICA DE MOBILIDADE DA BAHIA

Institui princípios e diretrizes orientadores das ações e investimentos do Estado na área da mobilidade urbana e, de forma mais ampla, na construção do Sistema Estadual de Mobilidade Urbana, de acordo com a Política Nacional de Mobilidade Urbana Sustentável.



MUDANÇA DA MATRIZ ENERGÉTICA DOS TRANSPORTES PÚBLICOS

POLÍTICA DE MOBILIDADE DA BAHIA

O Governo do Estado da Bahia, desde a última década, vem fazendo uma série de ações que objetivam melhorar a mobilidade urbana na Região Metropolitana de Salvador - RMS, destacando-se, entre elas, a implantação de um programa de **mudança da matriz energética de alimentação dos sistemas de transporte público coletivo**, de forma a garantir a não emissão de poluentes pelos seus veículos.



- ✓ Sustentabilidade
- ✓ Meio ambiente
- ✓ Transporte Ecológico
- ✓ Fontes renováveis
- ✓ Menor custo do combustível



PRINCIPAIS PROJETOS

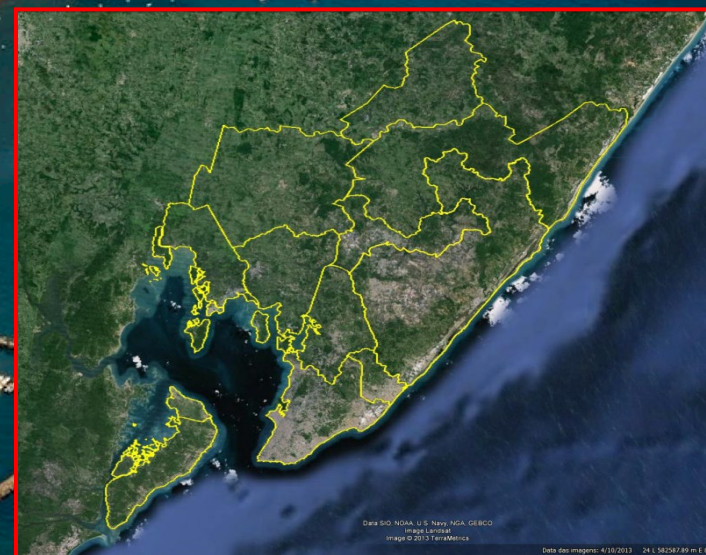
- **Sistema Metroviário de Salvador e Lauro de Freitas – SMSL;**
- **VLT / Monotrilho do Subúrbio Ferroviário;**
- **Corredores Transversais Linha I e II;**

População da RMS: 3.884.425 habitantes (2013)

1 milhão de veículos

SECRETARIA DE
DESENVOLVIMENTO URBANO

BAHIA  **SUMOB**
GOVERNO DO ESTADO

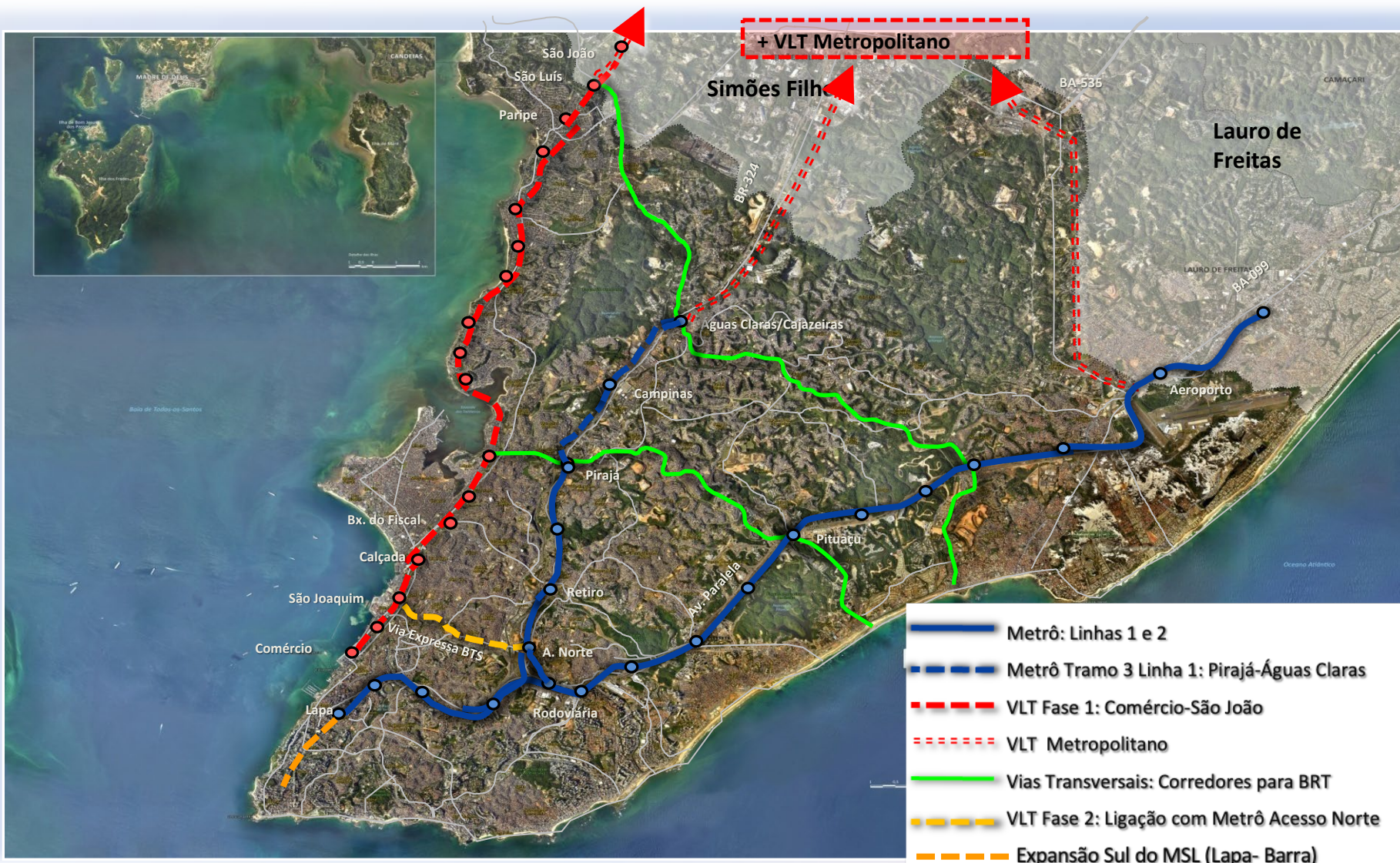


Data SIO, NOAA, U.S. Navy, NGA, GEBCO
Imagem: Landsat
Imagem © 2013 TerraMetrics

Data do Imagem: 6/10/2013 24.5.502597.00 m 4

PROGRAMA DE MOBILIDADE URBANA

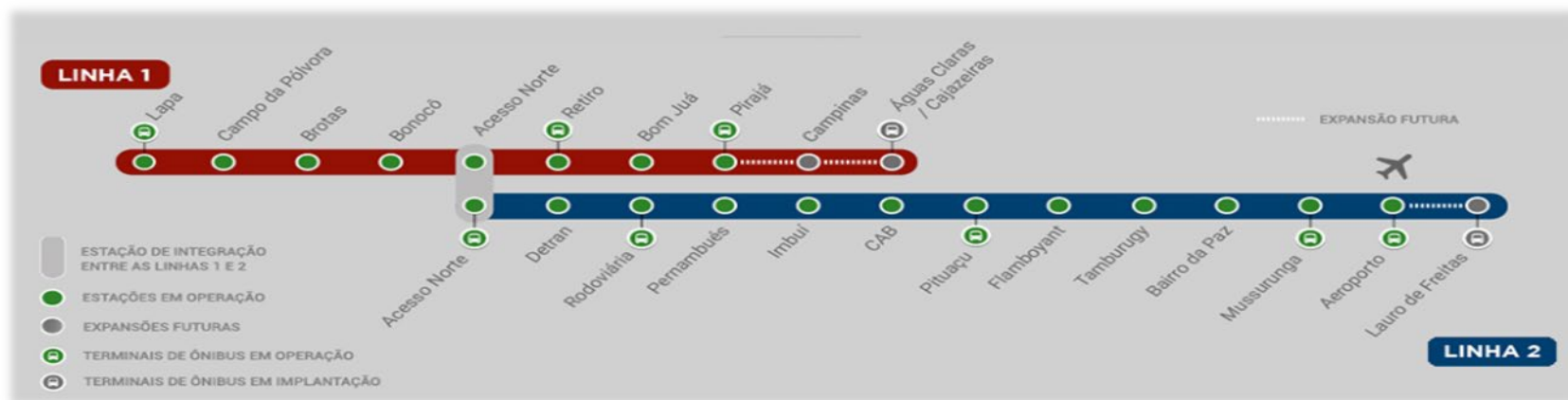
REGIÃO METROPOLITANA DE SALVADOR



Sistema Metroviário Salvador Lauro de Freitas - SMSLF



Sistema Metroviário Salvador / Lauro de Freitas



Duas linhas com 33,4 Km:

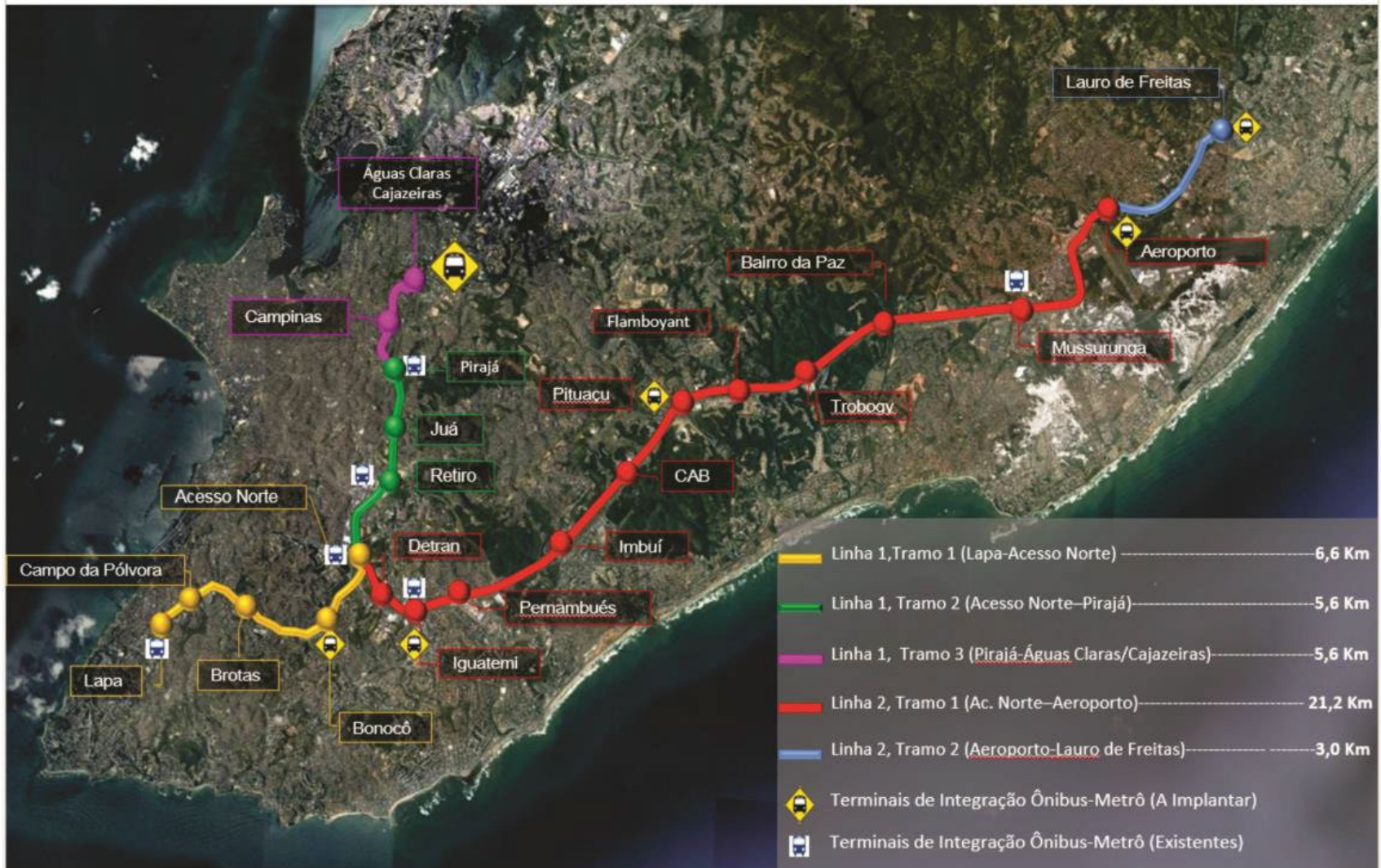
- ✓ **Linha 1: Lapa – Pirajá, (Tramo 3, até Águas Claras); e**
- ✓ **Linha 2: Acesso Norte – Aeroporto.**

São partes do sistema:

- **20 estações** (3 estações previstas para expansão do sistema); e
- **08 terminais de integração com os ônibus urbanos e metropolitanos** (mais 02 terminais estão sendo construídos no Tramo 3)



Sistema Metroviário SMSL

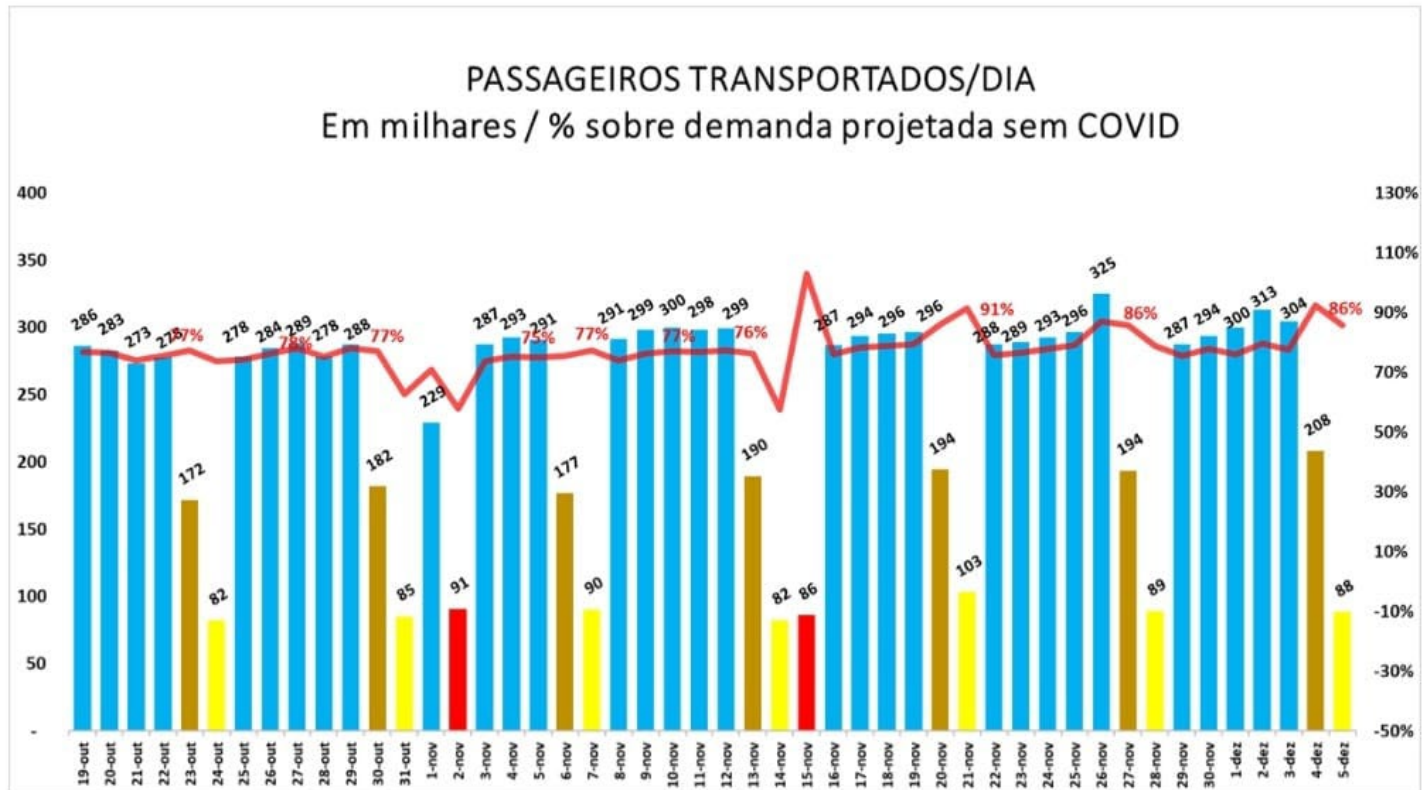


Dados Operacionais

Frota Total: 40 trens (4 carros)
Frota em operação: 33 trens
Capacidade por trem: 1.000 pass

Pass transportados dia (atual): 300 mil
Pass transportados dia (2019): 390 mil
% de redução pandemia (atual): 23%

Frequência Hpm Linha 1: 2'45"
Frequência Hpm Linha 2: 3'10"



VLT / MONOTRILHO DO SUBÚRBIO



O PROJETO VLT/MONOTRILHO

1

Sistema de Veículo Leve de Transporte (VLT), no modo Monotrilho, que ligará a Ilha de São João, em Simões Filho, ao Comércio e ao Acesso Norte, em Salvador.

2

Serão 24 km de via e 25 paradas

3

Prazo de construção: Junho/2024

**600 MIL
CIDADÃOS**

BAIXO IMPACTO AMBIENTAL

serão
beneficiados
pelo modal
100% elétrico
da Skyrail
Bahia



IMPORTÂNCIA DO PROJETO

Impulsionadores de desenvolvimento



Projeto

Parada São Joaquim



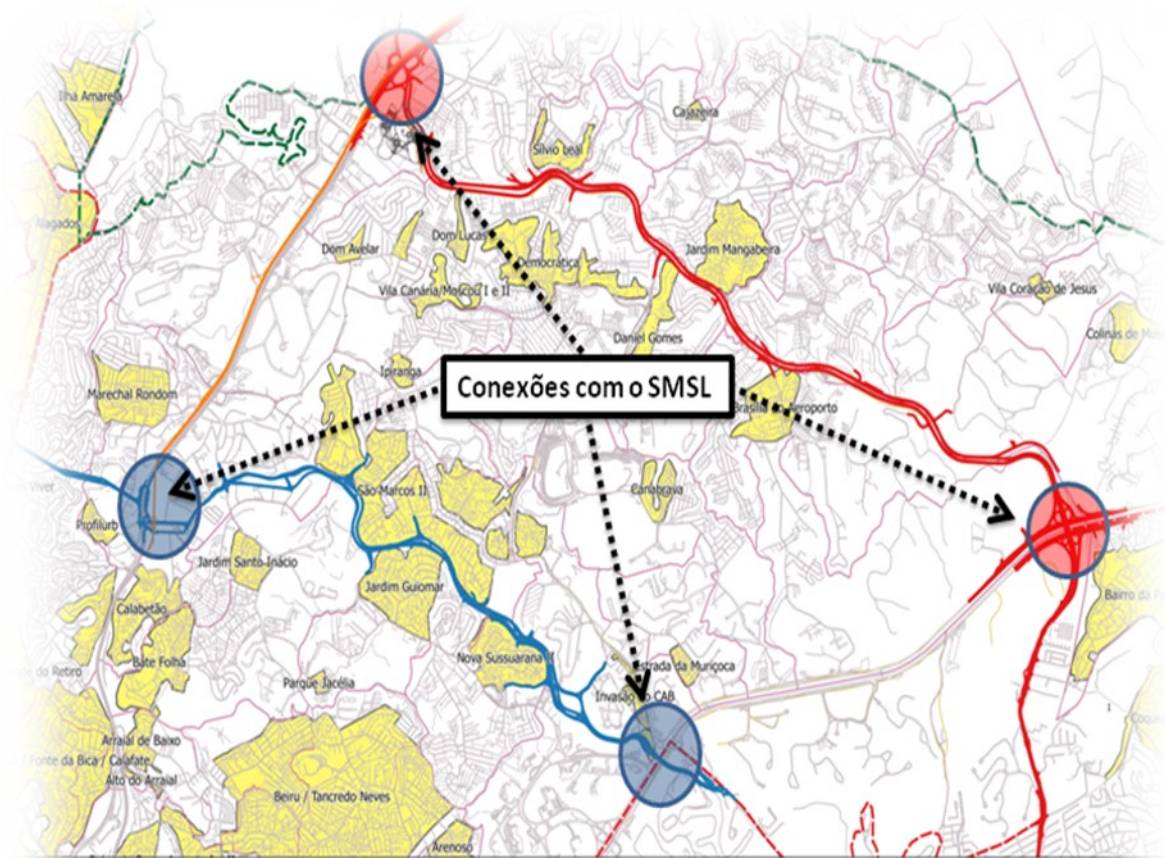
Corredores Transversais



Corredores Transversais

Favorecem a mobilidade e acessibilidade no município e na RMS: promovem a redução de tempo nos deslocamentos, a redução de congestionamentos, a melhoria das condições de acessibilidade para os moradores dos bairros do entorno.

Promoverá **articulação do BRT com o sistema metroviário**



Instrumentos Previstos (PDDU)

- Projeto da Nova Rodovialria
- Tramo 03 do Metrô
- Traçado da Linha Azul
- Traçado da Linha Vermelha
- Sistema Viário
- ZEIS
- Divisão de bairros
- Operação urbana consorciada
- Áreas de Proteção Ambiental



Corredores Transversais



DUPLICAÇÃO DA AV. ORLANDO GOMES
Entregue em junho/2016



CONSTRUÇÃO DA AV. 29 DE MARÇO

PROJETO PILOTO ONIBUS ELÉTRICO

Após os projetos de implantação do Metrô e VLT, sistemas de propulsão elétrica, é chegado o momento do ônibus metropolitano deixar a matriz diesel para uma mais sustentável. Dentre as tecnologias ofertadas no mercado brasileiro, já em fase de fabricação e comercialização, destaca-se o veículo movido a bateria elétrica.



PROJETO PILOTO ONIBUS ELÉTRICO

Ônibus elétrico – mais um passo para a mobilidade sustentável da RMS

Esse Projeto Piloto visa alocar **veículo movido a bateria elétrica em duas linhas metropolitanas experimentais**, de forma a se poder avaliar o desempenho desses veículos no que concerne a autonomia das baterias, o dimensionamento da rede elétrica para abastecimento e uma série de variáveis que influenciam diretamente no custo final e na operação mais racional



BAHIA

Oportunidade para investir



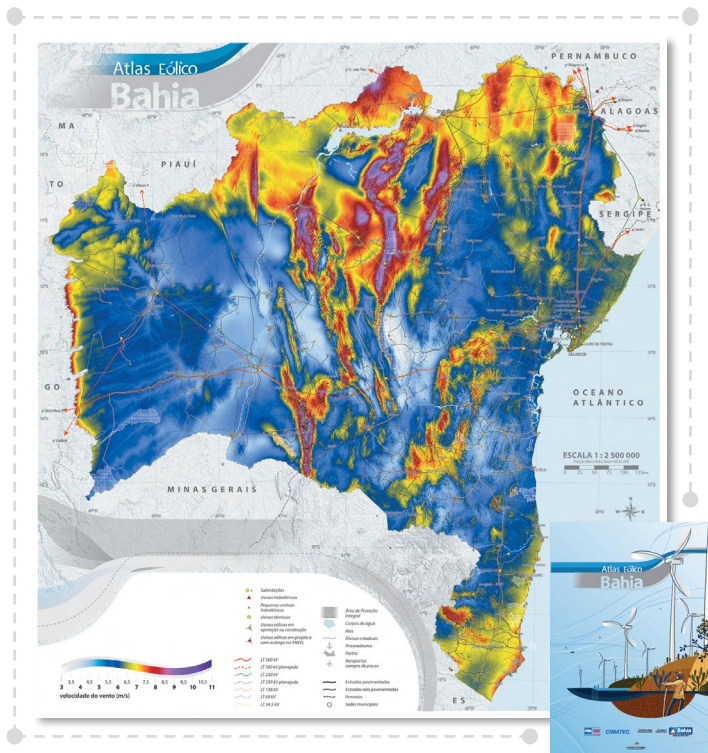
SECRETARIA DE
DESENVOLVIMENTO ECONÔMICO





PANORAMA E RESULTADOS

SETOR EÓLICO



Fonte: Atlas Eólico Bahia, 2013

A Bahia possui recurso abundante para a geração de energia através de fonte eólica.

Parques Eólicos com fator de capacidade superior a 50%

POTENCIAL DE GERAÇÃO MAPEADO

100M – 70.000 MW

150M – 195.000 MW

Melhores ventos do país



Unidirecional



Constante



Estável

RESULTADOS EÓLICA



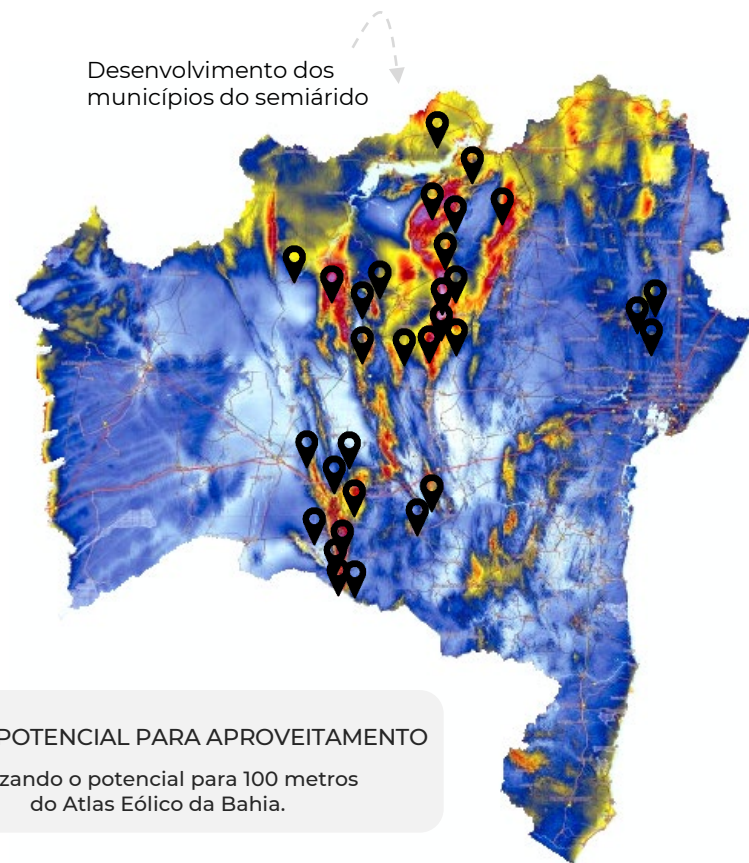
20 MUNICÍPIOS COM EMPREENDIMENTOS EM OPERAÇÃO

Ranking dos 10 municípios pela potência comercializada

MUNICÍPIO	Nº USINAS	POTÊNCIA (MW)
Sento Sé	54	1360
Campo Formoso	26	885
Morro do Chapéu	26	792
Caetité	21	541
Pindaí	21	329
Gentio do Ouro	13	296
Igaporã	9	204
Mulungu do Morro	6	171
Guanambi	8	168
Várzea Nova	4	102
Outros	25	725
Total	213	5.572

Fonte: ANEEL – JAN/2022

Desenvolvimento dos municípios do semiárido



90% DE POTENCIAL PARA APROVEITAMENTO

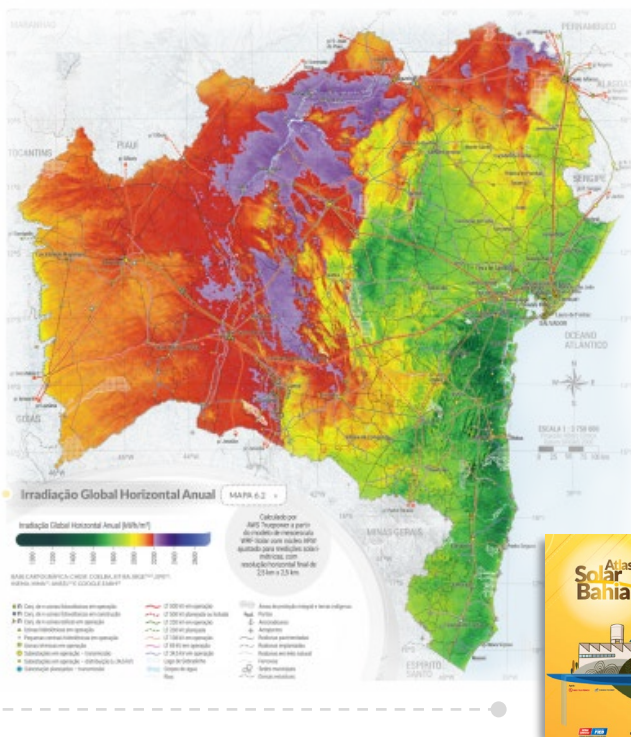
Utilizando o potencial para 100 metros do Atlas Eólico da Bahia.

Fonte: Atlas Eólico da Bahia, 2013.



PANORAMA E RESULTADOS

SETOR FOTOVOLTAICO



Fonte: Atlas Solar Bahia, 2018

A Bahia possui recurso abundante para a geração de energia através de fonte solar.

POTENCIAL DE GERAÇÃO MAPEADO

1.300 GW de potência instalável em 57,8% do território baiano.

Variando entre faixas de irradiação anual de 1.800 kWh/m² e 2.200 kWh/m²

GERAÇÃO DISTRIBUÍDA

292 MW de potência instalada

Melhores níveis de radiação do país

Níveis de radiação solar maiores que 6 kWh/m²/dia



RESULTADOS SOLAR



8 MUNICÍPIOS COM EMPREENDIMENTOS EM OPERAÇÃO

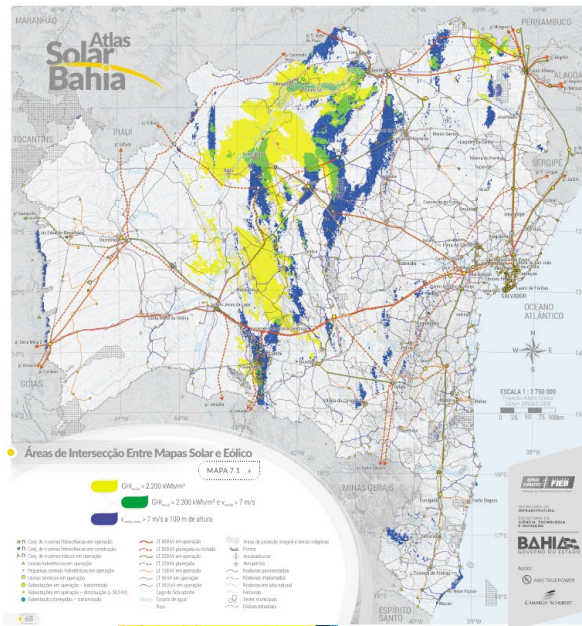
Municípios pela potência comercializada

MUNICÍPIO	Nº USINAS	POTÊNCIA (MW)
Oliveira dos Brejinhos	8	415
Juazeiro	9	279
Tabocas do Brejo Velho	10	273
Bom Jesus da Lapa	8	214
Barreiras	4	95
Itaguaçu da Bahia	1	31
Casa Nova	1	30
Guanambi	1	14
Salvador	2	4
Total Geral	44	1355

Fonte: ANEEL – JAN/2022



Fonte: Atlas Solar da Bahia, 2018



Potencial para parques híbridos



Day



Night

Complementariedade de fontes

Municípios com grande potencial

- ✦ Brotas de Macaúba ✦ Sento Sé
- ✦ Vale São Francisco ✦ Caetité

Fonte: Atlas Solar da Bahia, 2018.

