

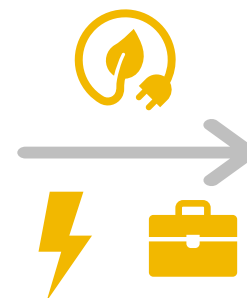
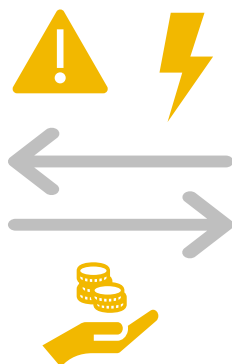
AUTOPRODUTORES DE ENERGIA: TENDÊNCIAS E PERSPECTIVAS

19/11/2021

AUTOPRODUÇÃO



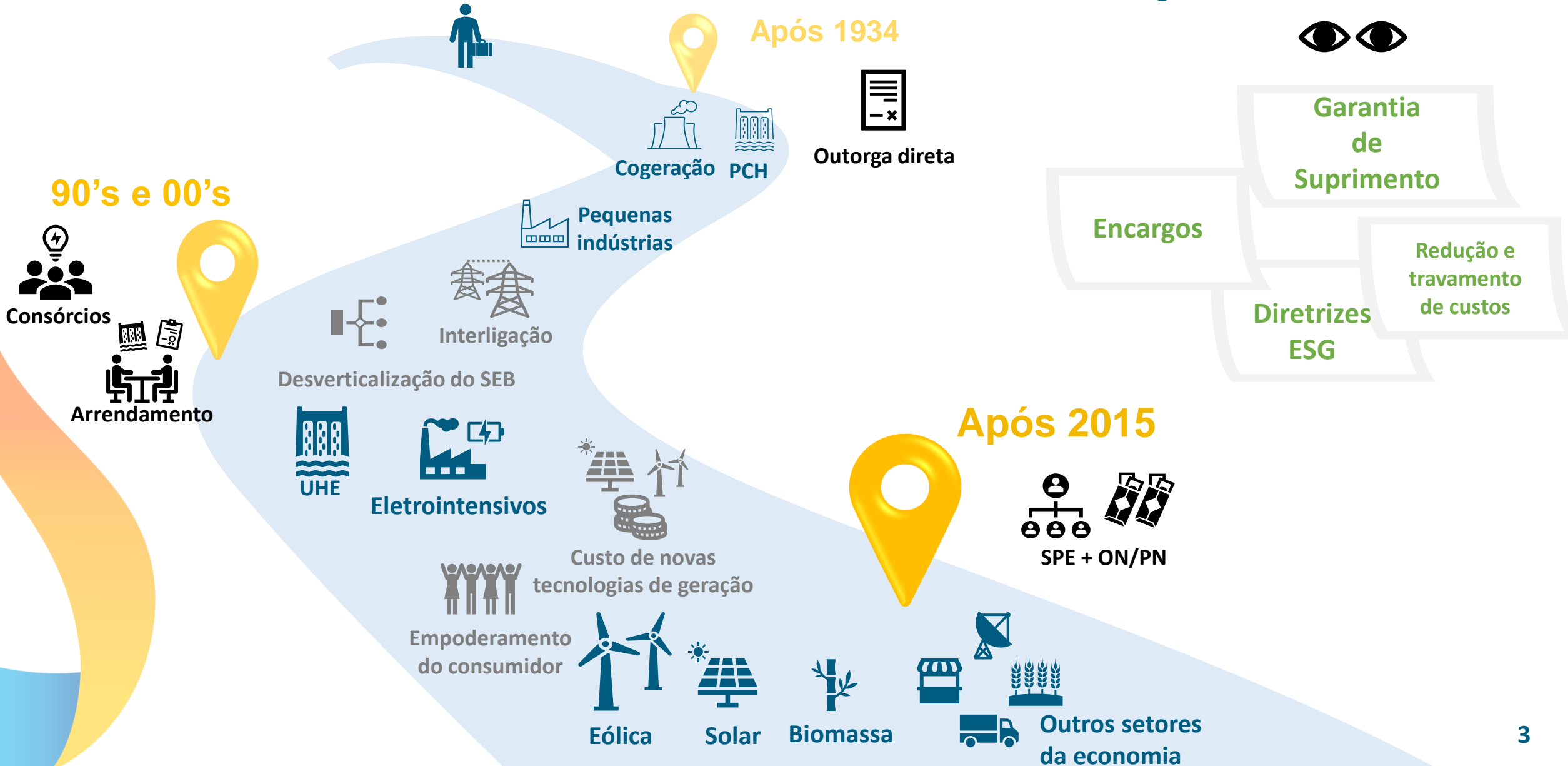
Risco de construção
Risco de operação
Risco de financiamento
Risco ambiental
Risco trabalhista
Risco societário
Risco regulatório



- + Segurança do suprimento
- + Proteção contra volatilidade dos preços de energia
- + Preço de custo
- + Domínio do insumo
- + Competitividade nos mercados em que atua

- + Oferta de energia
- + Confiabilidade do SIN
- + Redução da emissão de carbono
- + Fortalecimento da economia brasileira
- + Geração de Empregos
- + Arrecadação tributária

TRAJETÓRIA DA AUTOPRODUÇÃO

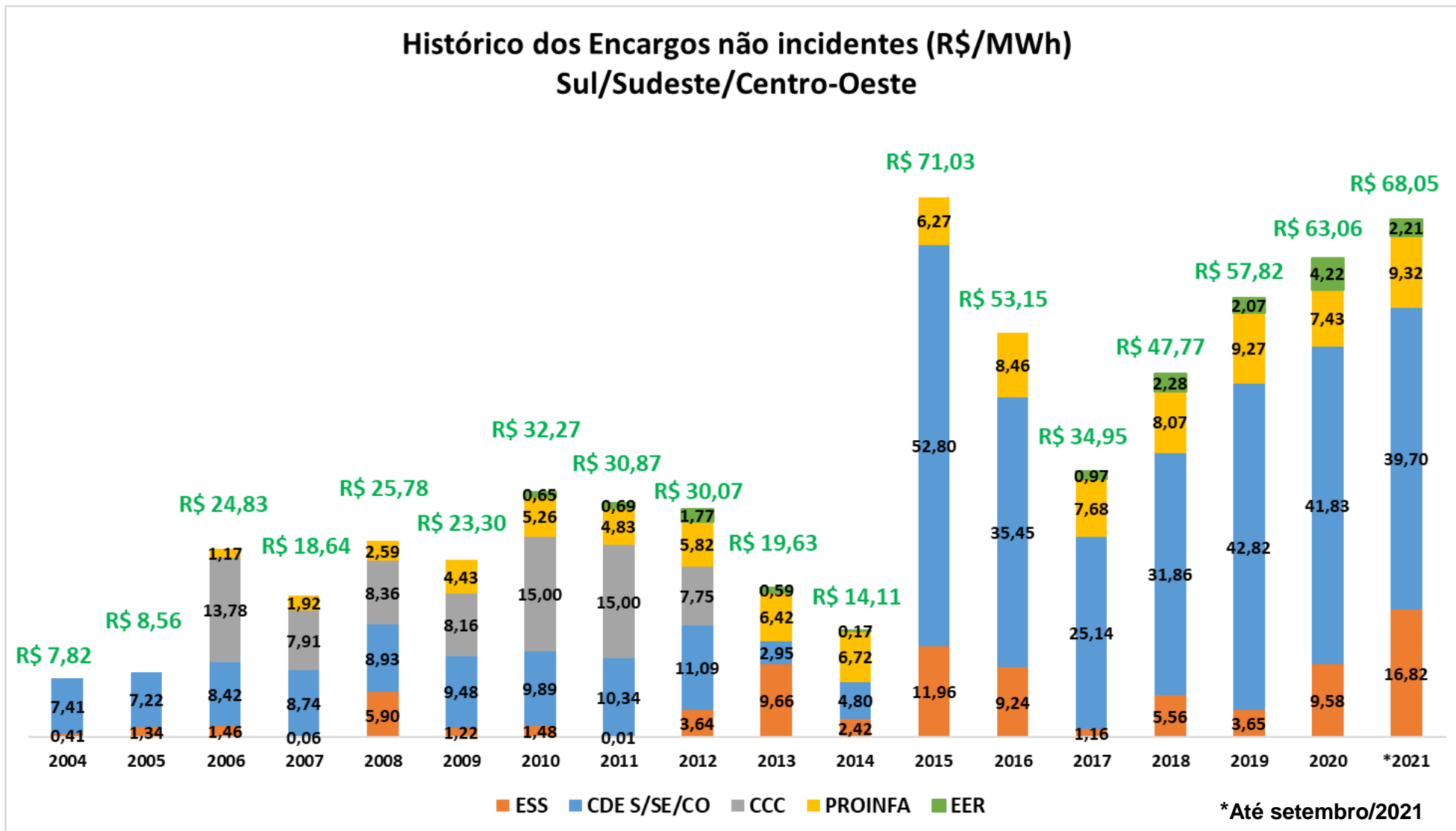


AUTOPRODUÇÃO E OS ENCARGOS



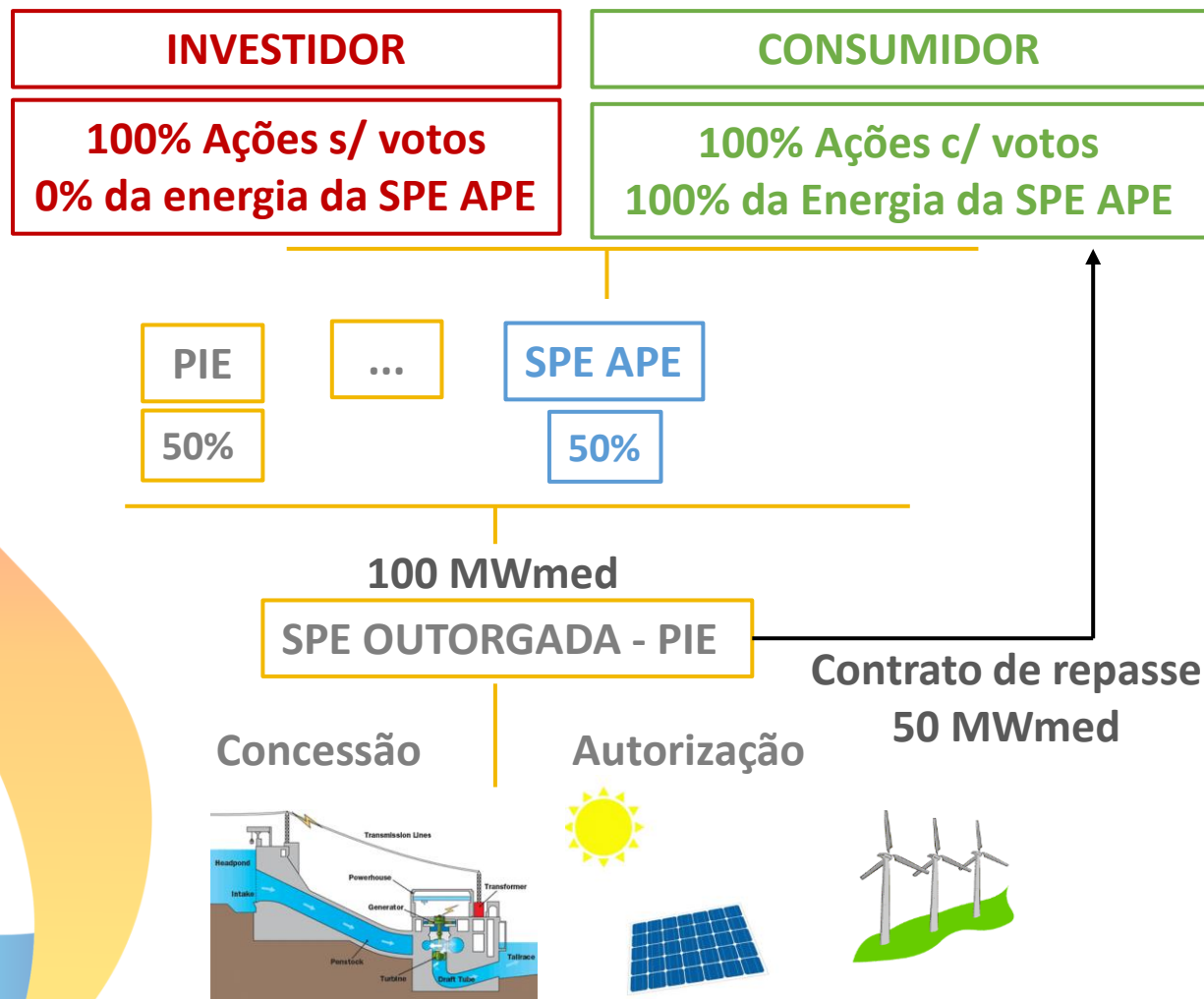
EXPLOÇÃO DOS ENCARGOS

- Deturpação ao inventivo de ser autoprodutor



PRINCIPAL VEÍCULO DE NOVOS INVESTIMENTOS

SPE + ON/PN



- Arranjos societários possíveis:
 - Lei das SAs (6.404/1976) limita a emissão de PNs em 50% do total de ações emitidas (§ 2º do Art. 15)
 - Atribuição de direitos econômicos a ações preferenciais em um montante significativamente superior às ações ordinárias (Ações Super PN)
 - Agressiva diluição do capital social aportado pelo autoprodutor

Solução urgente

- Redução estrutural dos encargos

AUTOPRODUÇÃO E O FUTURO





SCN Quadra 4
Ed. Centro Empresarial Varig
Sala 201-A - Asa Norte
Brasília - DF - Brasil
Tel : +55 (61) 3326-7122
www.abiape.com.br

Obrigado!

Daniel Pina – Diretor de Economia
daniel@abiape.com.br

